

UNIVERSAL- Dämmkeil

dämmt und beseitigt
dauerhaft schwarze
Schimmel-Ecken

- ⊙ Zur Dämmung der Deckenzone
und der einbindenen Innenwände
im Bereich der Aussenwände



Mit Sicherheit
KORFF PRODUKTE
besser.

Verarbeitungs- und Verlegehinweise

Material

PU- Hartschaum beidseitig mit Dampfsperre und Tapezierkarton beschichtet.

Wärmeleitfähigkeit 0.030 W/mK
Dampfdiffusions-Widerstand
sd = 550 m äqu. Luftschichtdicke

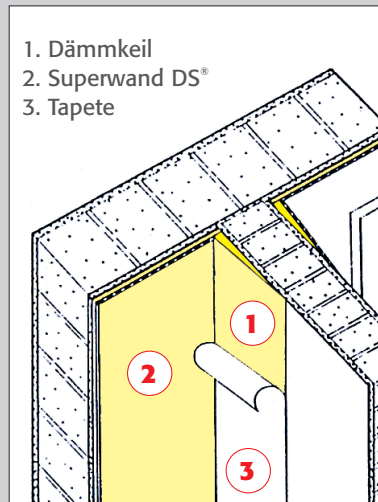
Lieferform

Keilformat: 30 x 100 cm
Art.-Nr. Dicke Karton à
33105 20/3 mm 10 Keile

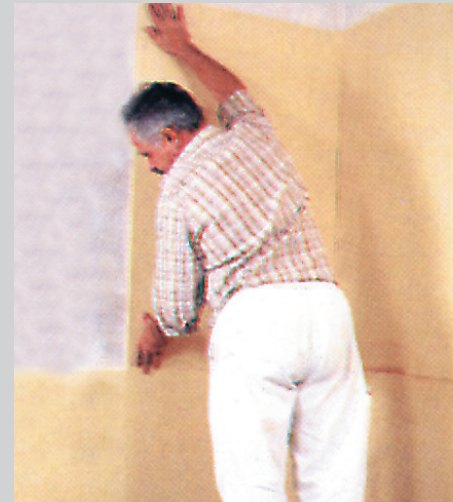
Einsatzgebiet

Dämmung der Deckenzone und der einbindenden Innenwände im Bereich der Aussenwände.

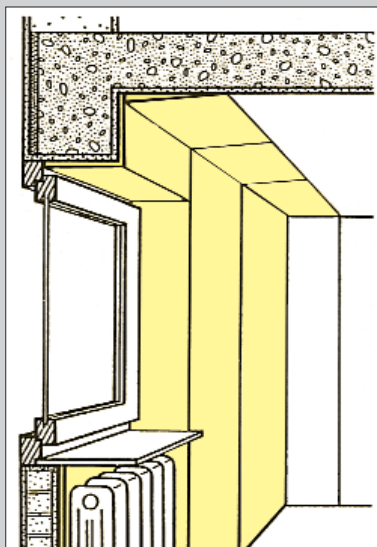
Einbindende Innenwand



1. Dämmkeil
2. Superwand DS®
3. Tapete



Dämmen der Aussenwände mit der Superwand-Dämmplatte DS®



Verarbeitung

Dämmkeile mit Dispersions-Fertigkleber wie **UNIVERSAL-Mehrzweckkleber DAL 5** oder **Metylan Ovalit S** aufkleben. Kleber mit 5 mm Zahnpachtel auf den Keil oder auf die Wand auftragen. Verbrauch: ca. 800 gr/m²

Dämmkeile unter kräftigem Druck mit der Rolle sorgfältig anpressen. Noch besser ist das Anklopfen mit Gummihammer und Holzbrett.

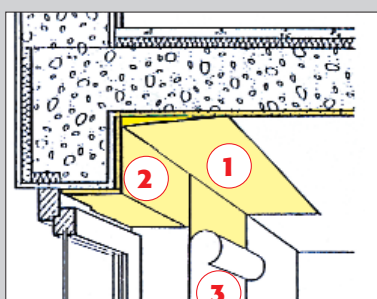
Die Stösse der **Dämmkeile** mit Fugen-Armierungsband überspachteln. Eventuelle grössere Fugen mit Streifen des Dämmkeils verfüllen (gleicher Isolationswert) und ebenfalls abspachteln.

Bei dünnen oder anspruchsvollen Tapeten zuvor die gesamte Fläche mit Feinspachtelung, Grundpapier oder Malervlies versehen.

Trocknungszeit: Je nach Temperatur des Untergrundes und der Raumluft mindestens 5 Tage. In Extremfällen (Wintermonate) kann sich die Trocknungszeit erhöhen. **In jedem Falle vorab eine Klebprobe durchführen.**



UNIVERSAL-Dämmkeil für Deckenzone und einbindende Innenwand



Deckenzone

1. Dämmkeil
2. Superwand DS®
3. Tapete

Ausser bei Verwendung eines Malervlieses sind die Plattenstösse grundsätzlich mit einem Armierungsband zu überspachteln (z.B. Marke Kobau).

Für das anschliessende Kleben der Tapete ist eine Grundierung erforderlich. Dies kann zum Beispiel in Form eines pigmentierten Tapetengrundes, einer spaltbaren Makulatur oder eines Malervlieses geschehen.

Bei Sondertapeten (Vinyl, Textil, Metall) sollten Sie sich beim Fachberater des Tapetenlieferanten informieren.

Wir bitten um

- kostenlose Beratung über den **UNIVERSAL-Dämmkeil**
- Muster und Preise
- weitere Informationen

KORFF AG
Niedermattstrasse 35
CH-4538 Oberbipp BE

Telefon +41(0)32 636 33 32
Telefax +41(0)32 636 23 09
info@korff.ch | www.korff.ch