



Lieferprogramm 2016



Hochwertige Malerlacke

Korrosionsschutz-Systeme

Effektlacke und Spezialprodukte

CWS WERTLACK ist unsere Leidenschaft.



Grundbeschichtung	Seite 07	Seite 20
Deck-Beschichtung	Seite 09	Seite 23
2K-Lacksysteme	Seite 13	Seite 32
Spritzsysteme	Seite 15 -16	–
Klarlacke / Parkettlacke	Seite 17	Seite 29
Metall-Beschichtung	–	Seite 30
Spezialprodukte	–	Seite 33
Verdünnungen	–	Seite 35
DecoTint® Abtönpasten	Seite 37	

Übersicht



Grundbeschichtung		Seite	Seite
Primer	Rostschutzgrundierung		Antirost 22
Universalgrundierung	Plus Korrosionsschutz		Allgrund + MIX 20
	Haftvermittelnde Universalgrundierung	Haftgrund Aqua + MIX 07	Unigrund + MIX 21
Vorlack	Schnellschleifgrundierung auf Holz / Holzwerkstoffe	Vorlack AquaPU + MIX 07	Malervorlack 22
Isolier-Grundierung	Isolier- und Absperrgrund von Holzinhaltstoffen	Isogrund Aqua 08	

Universallacke / Fensterlacke / Heizkörperlacke

1-komponentige Deckbeschichtung

Weißlacke Universal	matt	Satilux AquaPU 10	Satilux + MIX 25
	seidenglänzend	Satiné AquaPU 09	Satiné 25
	glänzend	Specolux Aqua 09	Specolux 25
Weißlacke Fenster	seidenglänzend	Venti 3 in 1 Aqua 11	Venticolor 26
Weißlacke Heizkörper	glänzend	Specotherm Aqua 11	Specotherm 26
Holz-Isolierlack	seidenglänzend	Iso-Holzack 2 in 1 Aqua 12	
Buntlacke / MIX Universal	matt	Satilux AquaPU MIX 10	DuoTop Matt + MIX 24
	seidenglänzend	Satiné AquaPU MIX 09	Satiné + MIX 28
	glänzend	Specosal AquaPU MIX 09	Specosal + MIX 27
Buntlacke / MIX Fenster	seidenglänzend	Venticolor Aqua MIX 11	Venticolor MIX 26

2-komponentiges Lacksystem

2K-Grundierung		2K-DuraGrund + Härter 13	2K-EpoxiGrund + Härter 32
2K-Decklacke	matt	2K-DuraTop Matt + Härter + MIX 14	
	seidenglänzend	2K-DuraTop Satin + Härter + MIX 13	Cewedur + Härter 32
	glänzend		Cewedur + Härter 32

Metallbeschichtung

Dekorativer Korrosionsschutz	seidenglänzend		Metallux 3 in 1 + MIX 30
Effektlacke	Eisenglimmer Dickschicht		Metallisé 31
	Metallic-Effektack		Hammerschlag Lack 31
			Silber-Bronze 31
	Kunstschmiedelack		Ferrolux 31

Klar- und Parkettlacke

1-komponentig für Wohnraumbelastung	seidenglänzend	Klarlack AquaPU satin 17	Cowirant satin 29
	glänzend	Klarlack AquaPU gloss 17	Cowirant brillant 29
2-komponentig für stark beanspruchte Bereiche	seidenglänzend	2K-Klarlack AquaPU satin + Härter 18	
	glänzend	2K-Klarlack AquaPU gloss + Härter 18	

Spriz-Applikation

Airless-Spritzsystem für hohe Flächenleistung	Universal-Spritzgrund	AirlessFiller AquaPU 15	
	Airless-Spritzlack, sgl.	AirlessSatin Aqua + MIX 15	
Niederdruck-Spraysystem für kleinere Flächen	Multi-HVLP-Lack, sgl.	NEU - HVLP DuoTop Aqua + MIX 16	

Zukunftslacke – „made in Germany“

Gut.Besser.Premium!

CWS WERTLACK schreibt seit 150 Jahren eine unvergleichliche Erfolgsgeschichte und steht traditionell für ausgewogene Premium-Lackierung. Der hohe Qualitäts-Maßstab der Aqua-Premiumline von CWS WERTLACK ist die logische Konsequenz kontinuierlicher Entwicklungsarbeit und auch das Spiegelbild unserer Leidenschaft, dem Kunden nur das Beste zu bieten.

- ▶ Das Komplettlack-Sortiment bietet für jedes Einsatzgebiet die passende Systemlösung.
- ▶ Beide Lacksysteme sind auf die Zukunft ausgerichtet und werden somit höchsten Profi-Ansprüchen gerecht.
- ▶ Das „Zukunftssortiment“ erfüllt uneingeschränkt alle Anforderungen, die gültigen Richtlinien und Umweltvorschriften an moderne Lacke stellen.



Lack²

Das starke Erfolgs-Doppel
von CWS WERTLACK:
– Hochleistungslacke –
neuester Stand der Technik.

*Aqua
Premiumline*



Zukunftsweisende, wasserbasierte Hybridlacke –

Die perfekte Kombination von Umwelt und rationeller Beschichtungs-Technik.

total



Viele lösemittelbasierte
Lack-Klassiker von CWS WERTLACK
sind ab sofort als vergleichbares
„Schwesterprodukt“ mit
„Aqua-Power“ verfügbar.

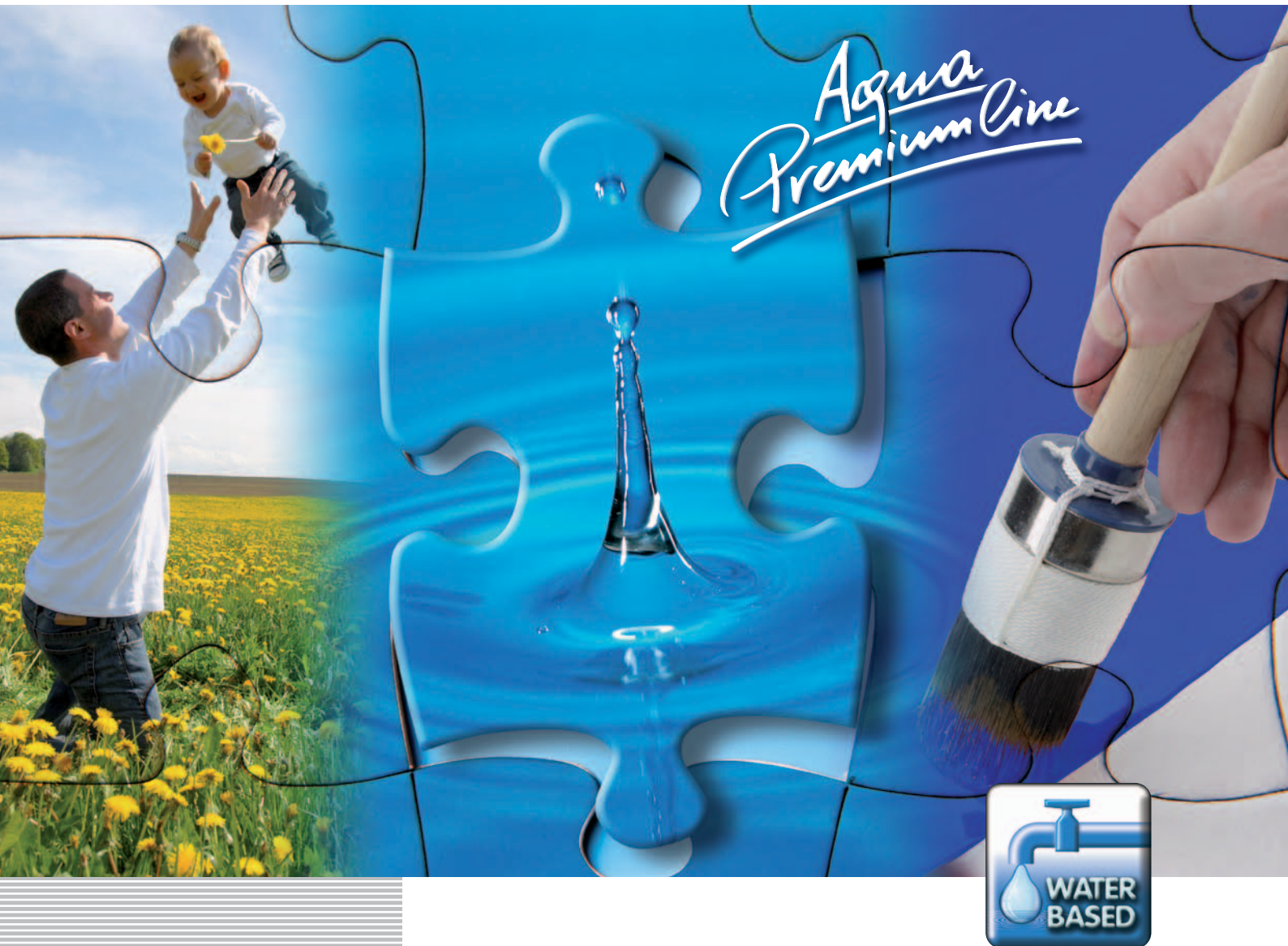


Innovative Funktions- und Effektlacke –

Die VOC-konformen Klassiker in gewohnter,
professioneller Qualität von CWS WERTLACK.

Premium Line





Zukunftsweisende Hybrid-Lacke „Das Beste aus 2 Welten“

- ▶ Alltagsrobuste 1- und 2K-Lacksysteme mit geringster Geruchs- und Emissionsbelastung – vor allem für den Einsatz in sensiblen Innenräumen sowie Spezial-Anwendungsbereichen entwickelt.
- ▶ Modernste Hybrid-Bindemittel-Technologie, die die positiven Eigenschaften lösemittelbasierter Systeme mit denen von wasserbasierten Lacken kombiniert.
- ▶ Im Ergebnis stehen die wasserbasierten Qualitäten den lösemittelhaltigen Produkten in nichts nach.

Die Vorzüge im Überblick:

- ▶ Hocheffizient und wirtschaftlich
- ▶ Alltagsrobust und gebrauchstauglich
- ▶ Besondere Oberflächenhärte
- ▶ Hoch UV- und glanzstabil
- ▶ Vergilbungsfrei
- ▶ Lange Offenzeit – ansatzfreie Flächen einfach realisierbar
- ▶ Deutlicher Streichwiderstand



Vorlack AquaPU

Schnellschleifgrund und Vorlack, wasserverdünbar.

Für innen und außen als sicheres Fundament für wasserbasierende Anstrichsysteme auf Holz, Holzwerkstoffen, Glasfasergewebe oder Vinyltapeten.

Haupteinsatzgebiet: Holz- und Holzwerkstoffe

Eigenschaften:

- ▶ mit gutem Füll- und Deckvermögen, sowie hervorragendem Verlauf
- ▶ sehr gut schleifbar
- ▶ wetterbeständig
- ▶ glanz-, farb- und weißstabil
- ▶ wasserdampfdurchlässig, geruchsarm, matt



Vorlack AquaPU MIX

Schnellschleifgrund- und Vorlack, wasserverdünbar.

Qualitätsmerkmale siehe Ready-Produkt.

Basenbezeichnung	Basis-Nr
farblos	0
halbweiß	2
vollweiß	3



Haftgrund Aqua

Spezial-Haftvermittler vor Anstrichen und Lackierungen im Innen- und Außenbereich, wasserverdünbar.

Universelle Haftgrundierung auf alten Dispersions-Anstrichen, Alt-Lackierungen, Zink, Hart-PVC, Aluminium, Kupfer und andere NE-Metalle sowie Eisen und Stahl im Innen- und Außenbereich.

Eigenschaften:

- ▶ super Haftvermögen
- ▶ matt, leicht füllend
- ▶ schnell trocknend, gut schleifbar
- ▶ angenehme Verarbeitung mit Streichwiderstand
- ▶ mit lösemittel- oder wasserbasierten Lacken von CWS WERTLACK überstreichbar
- ▶ wasserverdünbar, geruchsfreundlich



Haftgrund Aqua MIX

Spezial-Haftvermittler vor Anstrichen und Lackierungen im Innen- und Außenbereich, wasserverdünbar.

Qualitätsmerkmale siehe Ready-Produkt.

Basenbezeichnung	Basis-Nr
transparent	0
vollweiß	3



Gebindegröße VP-Einheit	Verbrauch /* Reichweite	Dichte/ spez.Gewicht
2,5 L 6 St 0,75 L 6 St	ca. 120 ml/m ² ca. 8,3 m ² /l	ca. 1,39
Glanzgrad	Farbton	Produkt-Code:
matt	weiß	M-LW 01

Gebindegröße VP-Einheit	Verbrauch /* Reichweite	Dichte/ spez.Gewicht
2,5 L 6 St 1,0 L 6 St	ca. 120 ml/m ² ca. 8,3 m ² /l	1,26 – 1,39
Glanzgrad	Anzahl Mixbasen	Produkt-Code:
matt	3	M-LW 01

Gebindegröße VP-Einheit	Verbrauch /* Reichweite	Dichte/ spez.Gewicht
2,5 L 6 St 0,75 L 6 St	ca. 120 ml/m ² ca. 8,3 m ² /l	ca. 1,39
Glanzgrad	Farbtöne	Produkt-Code:
matt	weiß + ca. RAL 7001	M-LW 01

Gebindegröße VP-Einheit	Verbrauch /* Reichweite	Dichte/ spez.Gewicht
2,5 L 6 St 1,0 L 6 St	ca. 120 ml/m ² ca. 8,3 m ² /l	1,26 – 1,39
Glanzgrad	Anzahl Mixbasen	Produkt-Code:
matt	2	M-LW-01

*) Objektbedingte Abweichungen durch Probebeschichtung ermitteln!



Isogrund Aqua

Holz-Isoliergrund für innen und außen.

Auf kationischer Bindemittel-Basis.

Wasserverdünnbare Grundierung mit hervorragender Isolier- und Absperrwirkung wasserlöslicher, braunfärbender Holzinhaltstoffe.

Haupteinsatzgebiete:

Vor der Anwendung wässriger oder lösemittelhaltiger Schlussbeschichtungen auf Problemuntergründen / Holzarten wie z. B. Eiche, Fichte, Mahagoni, etc. einzusetzen.

Eigenschaften:

- ▶ wasserverdünnbar, geruchsarm, lösemittelfrei
- ▶ gute Haftung auf vorhandenen Altanstrichen
- ▶ universell überarbeitbar
- ▶ spannungsfrei



Gebindegröße VP-Einheit	Verbrauch /* Reichweite	Dichte/ spez.Gewicht
2,5 L 4 St	ca. 100 ml/m ² ca. 10 m ² /l	ca. 1,41
Glanzgrad	Farbton	Produkt-Code:
seidenmatt	weiß	M-GF 01

*) Objektbedingte Abweichungen durch Probebeschichtung ermitteln!

1K-Decklacke

Glanzlacke Seidenglanzlacke



Specolux Aqua



Glänzender Titan-Weißlack auf Basis Spezial-Bindemittel-Kombination, wasserverdünnbar.

Im Innen- und Außenbereich einsetzbar.
Für Holz, Holzwerkstoffe, Metalle, Hartkunststoffe, Glasfasergewebe, Vinyltapeten, geputzte Wände und Sockel, farbige Warmwasserheizkörper und mineralische Untergründe.

Eigenschaften:

- ▶ hervorragende Oberflächenhärte
- ▶ wetterbeständig, blockfest, sehr gutes Deckvermögen
- ▶ alkalibeständig, glanz-, farb- und weißstabil
- ▶ UV-stabil, geruchsarm



Specosal AquaPU MIX



Glänzender Buntlack auf Basis einer PU-Bindemittel-Kombination, wasserverdünnbar.

Qualitätsmerkmale siehe Specolux Aqua.

Basenbezeichnung	Basis-Nr
farblos	0
halbweiß	2
vollweiß	3
gelb	5



Satiné AquaPU



Seidenglänzender Titan-Weißlack auf Basis einer PU-Bindemittel-Kombination, wasserverdünnbar.

Im Innen- und Außenbereich einsetzbar.
Für Holz, Holzwerkstoffe, Metalle, Hartkunststoffe, Glasfasergewebe, Vinyltapeten, geputzte Wände und Sockel, farbige Warmwasserheizkörper und mineralische Untergründe.

Eigenschaften:

- ▶ überragende, unempfindliche Oberflächenhärte
- ▶ sehr gutes Deckvermögen
- ▶ wetterbeständig, blockfest, alkalibeständig
- ▶ glanz-, farb- und weißstabil, UV-stabil, geruchsarm
- ▶ leicht zu reinigende Oberfläche



Satiné AquaPU MIX



Seidenglänzender Buntlack auf Basis einer PU-Bindemittel-Kombination, wasserverdünnbar.

Qualitätsmerkmale siehe Ready-Produkt.

Basenbezeichnung	Basis-Nr
farblos	0
halbweiß	2
vollweiß	3
gelb	5



Gebindegröße VP-Einheit	Verbrauch /* Reichweite	Dichte/ spez.Gewicht
2,5 L 6 St 0,75 L 6 St	ca. 110 ml/m ² ca. 9 m ² /l	ca. 1,24
Glanzgrad	Farbton	Produkt-Code:
glänzend	weiß	M-LW 01
Gebindegröße VP-Einheit	Verbrauch /* Reichweite	Dichte/ spez.Gewicht
2,5 L 6 St 1,0 L 6 St	ca. 110 ml/m ² ca. 9 m ² /l	1,01 – 1,17
Glanzgrad	Anzahl Mixbasen	Produkt-Code:
glänzend	4	M-LW 01
Gebindegröße VP-Einheit	Verbrauch /* Reichweite	Dichte/ spez.Gewicht
2,5 L 6 St 0,75 L 6 St	ca. 110 ml/m ² ca. 9 m ² /l	ca. 1,24
Glanzgrad	Farbton	Produkt-Code:
seidenglänzend	weiß	M-LW 01
Gebindegröße VP-Einheit	Verbrauch /* Reichweite	Dichte/ spez.Gewicht
2,5 L 6 St 1,0 L 6 St	ca. 110 ml/m ² ca. 9 m ² /l	1,01 – 1,17
Glanzgrad	Anzahl Mixbasen	Produkt-Code:
seidenglänzend	4	M-LW 01

*) Objektbedingte Abweichungen durch Probebeschichtung ermitteln!



Satilux AquaPU

Matter Titan-Weißlack auf Polyurethan-Basis, wasserverdünnbar.

Besonders geeignet:

Im Innenbereich auf Holz (Fenster- und Türenlackierung), für Metalle, Hart-Kunststoffe, Glasfasergewebe etc. nach entsprechender Vorarbeit und Grundierung.

Eigenschaften:

- ▶ Glanzgrad: matt <10 E. / 60°
- ▶ hervorragende Oberflächenhärte und Blockfestigkeit (Polyurethan-basiert)
- ▶ sehr gutes Deckvermögen
- ▶ beste Kantenabdeckung
- ▶ farb- und weißstabil
- ▶ hohe UV- Beständigkeit
- ▶ nach DIN EN 71, Teil 3 für Spielzeug geeignet



Satilux AquaPU MIX

Matter Buntlack auf Polyurethan-Basis, wasserverdünnbar.

Qualitätsmerkmale siehe Ready-Produkt.

Basenbezeichnung	Basis-Nr
farblos	0
halbweiß	2
vollweiß	3
gelb	5



Gebindegröße VP-Einheit	Verbrauch /* Reichweite	Dichte/ spez.Gewicht
2,5 L 6 St 0,75 L 6 St	ca. 110 ml/m ² ca. 9 m ² /l	ca. 1,28 g/ml
Glanzgrad	Farbton	Produkt-Code:
matt	weiß	M-LW 01

Gebindegröße VP-Einheit	Verbrauch /* Reichweite	Dichte/ spez.Gewicht
2,5 L 6 St 1,0 L 6 St	ca. 110 ml/m ² ca. 9 m ² /l	1,04 -1,28 g/ml
Glanzgrad	Anzahl Mixbasen	Produkt-Code:
matt	4	M-LW 01

*) Objektbedingte Abweichungen durch Probebeschichtung ermitteln!

1K-Decklack-Systeme

Fensterlacke Heizkörperlacke



Venti 3in1 Aqua



Ventilierendes Eintopf-System für Holzfenster und Holzwerk

Wetterbeständiger Schutzanstrich mit Langzeitwirkung für maßhaltige und bedingt maßhaltige Holz-Bauteile. Mit Direkthaftung auch auf Zink, NE-Metallen und Hart-PVC.

Haupteinsatzgebiete:

Grund-, Zwischen- und Schlußlackierung von z. B. Fenstern und Türen sowie Holzwerk im Innen- und Außenbereich.

Eigenschaften:

- ▶ seidenglanzende, strukturerhaltende Oberfläche
- ▶ dauerelastischer, dünnschichtiger Anstrichfilm
- ▶ diffusionsoffen – im System feuchtigkeitsregulierend
- ▶ schmutzresistent durch Spezial-Oberflächen-Vergütung
- ▶ UV-stabil – nicht kreidend
- ▶ ohne Anschliff wieder überstreichbar
- ▶ 2-3 Anstriche an einem Tag möglich
- ▶ wasserbasierend, umweltschonend
- ▶ biozidfrei

Gebindegröße VP-Einheit	Verbrauch /* Reichweite	Dichte/ spez.Gewicht
2,5 L 6 St 0,75 L 6 St	ca. 120 ml/m ² ca. 8 m ² /l	ca. 1,28
Glanzgrad	Farbtöne	Produkt-Code:
seidenglänzend	weiß	M-DF 02

Gebindegröße VP-Einheit	Verbrauch /* Reichweite	Dichte/ spez.Gewicht
2,5 L 6 St 1,0 L 6 St	ca. 120 ml/m ² ca. 8 m ² /l	1,14 - 1,21
Glanzgrad	Anzahl Mixbasen	Produkt-Code:
seidenglänzend	3	M-DF 02

Gebindegröße VP-Einheit	Verbrauch /* Reichweite	Dichte/ spez.Gewicht
2,5 L 6 St 0,75 L 6 St	ca. 120 ml/m ² ca. 8 m ² /l	ca. 1,24
Glanzgrad	Farbton	Produkt-Code:
glänzend	weiß	M-LW 01

*) Objektbedingte Abweichungen durch Probebeschichtung ermitteln!



Venticolor Aqua MIX



Ventilierendes Eintopf-System für Holzfenster und Holzwerk

Grund-, Zwischen- und Schlußlackierung von z. B. Fenstern und Türen sowie Holzwerk im Innen- und Außenbereich.

Qualitätsmerkmale siehe Venti 3 in 1 Aqua.

Basenbezeichnung	Basis-Nr
farblos	0
halbweiß	2
vollweiß	3



Specotherm Aqua



Glänzende Lackierung von Heizkörpern und Heizungsrohren, wasserverdünnsbar.

Für alle nach DIN 55900 grundierten Warmwasserheizkörper und Heizungsrohre.

Eigenschaften:

- ▶ vergilbungsbeständig – hoher Weißgrad
- ▶ hitzebeständig bis 120 °C
- ▶ glanzstabil
- ▶ hoch abrieb-, kratz- und stoßfest
- ▶ schnelltrocknend
- ▶ gute Deckfähigkeit und Kantenabdeckung
- ▶ geruchsarm



Iso-Holzlack 2in1 Aqua

Seidenglänzender Wasserlack auf Basis spezieller Bindemittelkombinationen als 1- Topf System.

Polymerisatharz-Bindemittel verhindert das Durchschlagen von Holzinhaltstoffen, blockt u.a. Nikotin- und Rußflecken sowie Permanentmarker und Kugelschreiber.

Für hochwertige Grund- und Schluss-Lackierungen auf Holzuntergründen (z.B. Fichte, Kiefer, Eiche, Lärche, Meranti), Holzwerkstoffen (OSB etc.) und Altanstrichen im Innenbereich. Für begrenzt maßhaltige Bauteile – Ideal für die Neu-Lackierung und Renovierung von Holzdecken, Wandverkleidungen, Vertäfelungen, Paneele, Fußleisten, Profilhölzern sowie Innentüren.

Eigenschaften:

- ▶ 1-Topf-Lacksystem inkl. hoher Isolierwirkung gegen Holzinhaltstoffe – nur 1 Material an der Baustelle notwendig
- ▶ 2-Schicht-Aufbau ohne zusätzlichen Isoliergrund
- ▶ Oberflächenvergütet – Schmutz- und kratzunempfindlich, vergilbungsfrei
- ▶ Perfekter Verlauf – sehr hochwertiges Oberflächenfinish
- ▶ Handwerkergerichte, lackartige Verarbeitung
- ▶ Gutes Stand- und Deckvermögen, sichere Kantenabdeckung
- ▶ diffusionsfähig, nicht vergilbend
- ▶ geprüft nach DIN EN 71: 2014-3 für die Beschichtung von Kinderspielzeug freigegeben

Gebindegröße VP-Einheit	Verbrauch /* Reichweite	Dichte/ spez.Gewicht
2,5 L 6 St 0,75 L 6 St	80 – 100 ml/m ² 10 – 12 m ² /l	ca. 1,28
Glanzgrad	Farbton	Produkt-Code:
seidenglänzend	weiß Das Weiß-Produkt dient als Basis zur Dosierung von Pastelltönen	M-LW-01

Isoliert Holzinhaltstoffe

Ohne Isolierung:

Oberflächenstörung aufgrund durchschlagender Holzinhaltstoffe



Hölzer mit hohem Anteil an wasserlöslichen Holzinhaltstoffen:



Blockt vorhandene Verunreinigungen:



2K-Decklack-System

Universallacke
innen und aussen



2K-DuraGrund

Wasserbasierter 2K-Epoxidharz-Haftgrund.

Für sichere Haftvermittlung auf nichtsaugenden, starren Untergründen sowie Problemuntergründen im Innen- und Außenbereich. Auch auf Polyester, Resopal, Fliesen, Glas etc.

Produktmerkmale:

- ▶ sehr gute Haftung
- ▶ aktiver Korrosionsschutz für Eisen und Stahl
- ▶ universell überarbeitbar mit 1K- und 2K-wasserbasierten und lösemittelhaltigen Decklacken



2K-DuraTop Satin

Wasserbasierter, seidenglänzender 2K-Polyurethan (PUR) Buntlack

zur Beschichtung von mechanisch und chemisch stark beanspruchten Untergründen im Innen- und Außenbereich, z. B. in öffentlichen Gebäuden, Krankenhäusern, etc.

Produktmerkmale:

- ▶ hoch abriebfest
- ▶ sehr glatte Seidenglanz-Oberfläche
- ▶ handschweiß- und chemikalienresistent
- ▶ dekontaminierbar – Nutzung in medizinischen Einrichtungen
- ▶ sehr licht-, glanz- und wetterbeständig
- ▶ ausgezeichnetes Haft- und Deckvermögen
- ▶ Direkthaftung auf Hart-PVC / Kunststoff-Fenstern = Eintopf-System
- ▶ läßt sich wie ein 1K-Lack schnell und einfach verarbeiten
- ▶ nahezu geruchsfrei



2K-DuraTop Satin MIX

Wasserverdünnbarer, seidenglänzender 2K-Polyurethan (PUR) Buntlack

Qualitätsmerkmale siehe Ready-Produkt.

Basenbezeichnung	Basis-Nr
transparent	0
vollweiß	3
gelb	5



Gebindegröße VP-Einheit	Verbrauch /* Reichweite	Dichte/ spez.Gewicht
2,3 L (nur in weiß) + 1 St 2,2 L Härter	ca. 120 ml/m ² ca. 8 m ² /l	ca. 1,51
0,51 L + 6 St 0,49 L Härter		
1,02 L + 6 St 0,98 L Härter		
Glanzgrad	Farbton	Produkt-Code:
matt	weiß dient als Mixbase für Pastelltöne dunkelgrau (ca. RAL 7015)	RE 2
Gebindegröße VP-Einheit	Verbrauch /* Reichweite	Dichte/ spez.Gewicht
0,9 L + 6 St 0,1 L Härter	ca. 140 ml/m ² ca. 7 m ² /l	ca. 1,26
2,25 L + 6 St 0,25 L Härter		
Glanzgrad	Farbton	Produkt-Code:
seidenglänzend	weiß	M-LW 01
Gebindegröße VP-Einheit	Verbrauch /* Reichweite	Dichte/ spez.Gewicht
0,9 L + 6 St 0,1 L Härter	ca. 140 ml/m ² ca. 7 m ² /l	ca. 1,26
2,25 L + 6 St 0,25 L Härter		
Glanzgrad	Mixbasen	Produkt-Code:
seidenglänzend	3	M-LW 01

*) Objektbedingte Abweichungen durch Probebeschichtung ermitteln!



2K-DuraTop Matt

Wasserbasierter, matter 2K-Polyurethan (PUR) Buntlack

zur Beschichtung von mechanisch und chemisch stark beanspruchten Untergründen im Innen- und Außenbereich, z. B. in öffentlichen Gebäuden, Krankenhäusern, etc.

Produktmerkmale:

- ▶ hoch abriebfest
- ▶ sehr glatte Oberfläche in edler Matt-Optik
- ▶ handschweiß- und chemikalienresistent
- ▶ dekontaminierbar – Nutzung in medizinischen Einrichtungen
- ▶ sehr licht-, glanz- und wetterbeständig
- ▶ ausgezeichnetes Haft- und Deckvermögen
- ▶ Direkthaftung auf Hart-PVC / Kunststoff-Fenstern = Eintopf-System
- ▶ läßt sich wie ein 1K-Lack schnell und einfach verarbeiten
- ▶ nahezu geruchsfrei



2K-DuraTop Matt MIX

Wasserverdünnbarer, matter 2K-Polyurethan (PUR) Buntlack

Qualitätsmerkmale siehe Ready-Produkt.

Basenbezeichnung	Basis-Nr
transparent	0
vollweiß	3
gelb	5



Gebindegröße VP-Einheit	Verbrauch /* Reichweite	Dichte/ spez.Gewicht
0,9 L + 0,1 L Härter 6 St	ca. 140 ml/m ² ca. 7 m ² / l	ca. 1,26
2,25 L + 0,25 L Härter 6 St		
Glanzgrad	Farbton	Produkt-Code:
matt	weiß	M-LW 01

Gebindegröße VP-Einheit	Verbrauch /* Reichweite	Dichte/ spez.Gewicht
0,9 L + 0,1 L Härter 6 St	ca. 140 ml/m ² ca. 7 m ² / l	ca. 1,26
2,25 L + 0,25 L Härter 6 St		
Glanzgrad	Mixbasen	Produkt-Code:
matt	3	M-LW 01

*) Objektbedingte Abweichungen durch Probebeschichtung ermitteln!



Airless-System

Airless-Spezial- beschichtungen auf Holz



AirlessFiller AquaPU



Universal Airless-Grund und Vorlack für Innen, wasserbasierend, mit hoher Schichtstärke – speziell modifiziert für die Spritzapplikation.

Das sichere Fundament für wasserbasierende und aromatenfreie Lacksysteme auf Holz und Holzwerkstoffen. Einsatz auch auf Metallen, NE-Metallen, Kunststoffen und Altbeschichtungen nach fachgerechter Grundierung.

Eigenschaften:

- ▶ sehr gutes Deckvermögen
- ▶ hohes Standvermögen bis 400 µm
- ▶ stark füllend, gute Schleifbarkeit und Untergrundhaftung



Gebindegröße VP-Einheit	Verbrauch /* Reichweite	Dichte/ spez.Gewicht
12,0 L 1 St 5,0 L 1 St	ca. 220 ml/m ² ca. 4,5 m ² /l	ca. 1,27
Glanzgrad	Farbtöne	Produkt-Code:
matt	weiß dient als Mixbase zur Dosierung von Pastelltönen	M-LW 01



AirlessSatin Aqua



Wasserbasierender, strapazierfähiger Speziallack für Top-Airlessflächen.

Das sichere Fundament für wasserbasierende und aromatenfreie Lacksysteme auf Holz und Holzwerkstoffen. Einsatz auch auf Metallen, NE-Metallen, Kunststoffen und Altbeschichtungen nach fachgerechter Grundierung.

Eigenschaften:

- ▶ seidenglänzend, hochdeckend
- ▶ Schichtstärke bis 300 µm
- ▶ diffusionsfähig, kratz- und stoßbeständig, vergilbungsfrei
- ▶ lange Offenzeit, exzellenter Verlauf
- ▶ Spritznebel reduziert

Gebindegröße VP-Einheit	Verbrauch /* Reichweite	Dichte/ spez.Gewicht
12,0 L 1 St 5,0 L 1 St	ca. 220 ml/m ² ca. 4,5 m ² /l	ca. 1,17
Glanzgrad	Farbtöne	Produkt-Code:
seidenglänzend	weiß	HSM-LV 20



AirlessSatin Aqua MIX



Wasserbasierender, strapazierfähiger Speziallack für Top-Airlessflächen.

Qualitätsmerkmale siehe Ready-Produkt.

Basenbezeichnung	Basis-Nr
farblos	0
vollweiß	3



Gebindegröße VP-Einheit	Verbrauch /* Reichweite	Dichte/ spez.Gewicht
12,0 L 1 St 5,0 L 1 St	ca. 220 ml/m ² ca. 4,5 m ² /l	ca. 1,17
Glanzgrad	Anzahl Mixbasen	Produkt-Code:
seidenglänzend	2	HSM-LV 20

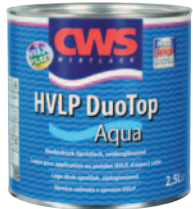
HVLP-Spritzlack

Seidenglanzlack
für innen + außen



HVLP DuoTop Aqua

NEU



Hochwertiger Seidenglanz-Acrylat Wasserlack mit Direkthaftung – ohne Grundierung = 2in1 Effizienz.

Ideal für kleinere Flächen und verschiedene Untergründe. Universelles Multi-HVLP-Lacksystem – kompatibel mit allen markt gängigen Niederdruck-Sprühgeräten (HVLP u. XLVLP).

Eigenschaften:

- ▶ sehr glatter Verlauf, spiegelglatte Oberflächen
- ▶ hohe Standfestigkeit (bis 200 µm)
- ▶ sehr gutes Deckvermögen
- ▶ Blockfest – geeignet für Türen und Fenster
- ▶ elastisch und diffusionsfähig – für begrenzt maßhaltige Holzbauteile optimal geeignet
- ▶ Nassabriebklasse 1 (nach DIN EN 13 300)
- ▶ vergilbungsbeständig
- ▶ für sensible Bereiche – geruchsarm und gem. DIN EN 71-3 für die Beschichtung von Kinderspielzeugen geeignet

Gebindegröße VP-Einheit	Verbrauch /* Reichweite	Dichte/ spez.Gewicht
2,5 L 6 St 0,75 L 6 St	ca. 150 ml/m ² bei 200 µm Schichtstärke	ca. 1,20 g
Glanzgrad	Farbtöne	Produkt-Code:
seidenglänzend	weiß dient als Mixbase zur Dosierung von Pastelltönen	M-DF02



HVLP DuoTop Aqua MIX

NEU



Hochwertiger Seidenglanz-Acrylat Wasserlack mit Direkthaftung – ohne Grundierung = 2in1 Effizienz.

Qualitätsmerkmale siehe Ready-Produkt.

Basenbezeichnung	Basis-Nr
farblos	0
vollweiß	3



Gebindegröße VP-Einheit	Verbrauch /* Reichweite	Dichte/ spez.Gewicht
2,5 L 6 St 0,75 L 6 St	ca. 150 ml/m ² bei 200 µm Schichtstärke	ca. 1,20 g
Glanzgrad	Anzahl Mixbasen	Produkt-Code:
seidenglänzend	2	M-DF02

NEU

Der erste universelle HVLP-Lack mit Direkthaftung auf Holz, Holzwerkstoffen, Aluminium, Zink, Kupfer und Hart-PVC.



1K-Klarlacke

Universal-Holzsigellacke



Klarlack AquaPU satin



Seidenglänzender, wasserverdünnbarer Holzsigellack auf Acrylat-Polyurethan-Basis.

Für alle strapazierten Holzbauteile im Innenbereich: z.B. Holztreppen, Holzmöbel etc.

Eigenschaften:

- ▶ schnelle Trocknung
- ▶ geruchsneutral
- ▶ hochabriebfest
- ▶ resistent gegen Wasserflecken und Haushaltsreiniger



Klarlack AquaPU gloss



Hochglänzender, wasserverdünnbarer Holzsigellack auf Acrylat-Polyurethan-Basis.

Für alle strapazierten Holzbauteile im Innenbereich: z.B. Holztreppen, Holzmöbel etc.

Eigenschaften:

- ▶ schnelle Trocknung
- ▶ geruchsneutral
- ▶ hochabriebfest
- ▶ resistent gegen Wasserflecken und Haushaltsreiniger



Gebindegröße VP-Einheit	Verbrauch /* Reichweite	Dichte/ spez.Gewicht
2,5 L 6 St 0,75 L 6 St	ca.110 ml/m ² ca. 9,0 m ² /l	ca. 1,04
Glanzgrad	Farbton	Produkt-Code:
seidenglänzend	farblos	M-LW 01
Gebindegröße VP-Einheit	Verbrauch /* Reichweite	Dichte/ spez.Gewicht
2,5 L 6 St 0,75 L 6 St	ca.110 ml/m ² ca. 9,0 m ² /l	ca. 1,03
Glanzgrad	Farbton	Produkt-Code:
hochglänzend	farblos	M-LW 01

*) Objektbedingte Abweichungen durch Probebeschichtung ermitteln!

2K-Klarlacke

Hochbelastbare Holzsiegellacke



2K-Klarlack AquaPU gloss/satin

2K-PUR-Klarlack zur Versiegelung von Holz- Türen, Möbeln und auf sonstigen Holzwerkstoffen – für stark beanspruchte Bereiche im Innenbereich.

Laufzonen öffentlicher Gebäude, Verkaufsräume, Restaurants etc., sowie als höchst strapazierfähiger Schutzlack auf Türen, Möbeln und sonstigen Holzwerkstoffen im Innenbereich einsetzbar.

Produktmerkmale:

- ▶ glänzend und seidenglänzend
- ▶ gute Untergrundhaftung
- ▶ ausgezeichneter Verlauf
- ▶ hoch strapazierfähig mit erhöhter Abriebfestigkeit
- ▶ sehr gute chemische Beständigkeit
- ▶ schnelle Trocknung
- ▶ nahezu geruchsfrei



2K-Gloss-Härter

Glanz-Härter,

zu mischen mit
2K Klarlack Aqua PU
Mischungsverhältnis: 9:1



2K-Satin-Härter

Seidenglanz-Härter,

zu mischen mit
2K Klarlack Aqua PU
Mischungsverhältnis: 9:1



Gebindegröße VP-Einheit	Verbrauch /* Reichweite	Dichte/ spez.Gewicht
2,25 L + 0,25 L Härter	4 St	ca. 140 ml/m ² ca. 8 m ² /l
4,5 L + 2 x 0,25 L Härter	4 St	ca. 1,04
Glanzgrade	Farbton	Produkt-Code:
glänzend + seidenglänzend	farblos	M-KH 01
Gebindegröße VP-Einheit	Verbrauch /* Reichweite	Dichte/ spez.Gewicht
0,25 L	4 St	—
ca. 1,10		
Glanzgrade	Farbton	Produkt-Code:
glänzend	farblos	M-KH 01
Gebindegröße VP-Einheit	Verbrauch /* Reichweite	Dichte/ spez.Gewicht
0,25 L	4 St	—
ca. 1,10		
Glanzgrade	Farbton	Produkt-Code:
seidenglänzend	farblos	M-KH 01

*) Objektbedingte Abweichungen durch Probebeschichtung ermitteln!





Die Lack-Klassiker überzeugen – seit Handwerker-Generationen

- ▶ Innovative Funktions- und Effektlacke auf entaromatisierter Lösemittelbasis
- ▶ Neueste Rohstoff- und Bindemittel-Generation
- ▶ Gewohnter, professioneller Qualitäts-Standard von CWS WERTLACK.

Hervorragender Verarbeitungs-Komfort – auch in kalter Jahreszeit

- ▶ Grundierungen und Decklacke sind farblich aufeinander abgestimmt

Gute Schutzfunktion gegenüber Abrieb und Verschmutzung

- ▶ Verbesserte UV- und Wetterbeständigkeit
- ▶ Tadelloser Verlauf für hervorragendes Oberflächen-Finish
- ▶ Optimierte, schnelle Durchhärtung
- ▶ Hohe Vergilbungs-Stabilität
- ▶ Metalloptik mit Eisen-Glimmer





Allgrund

Schnelltrocknende, matte, gut haftende Grundierung auf Holz, Hart-PVC, Alu, Eisen und Zink im Innen- und Außenbereich.

Produktmerkmale:

- ▶ sehr guter Korrosionsschutz
- ▶ mit aktiven Rostschutzpigmenten
- ▶ nitrofest
- ▶ leichte Verarbeitung mit Pinsel, Rolle oder in den bekannten Spritztechniken
- ▶ guter Verlauf und schnelle Trocknung
- ▶ Heizkörper-Grundanstrich



RAL-Nr.	Farbbezeichnung
RAL 3009	oxidrot
RAL 6011	resedagrün
RAL 7001	silbergrau
RAL 8011	nussbraun
RAL 9005	tiefschwarz
	weiß



Allgrund MIX

Schnelltrocknende, matte, gut haftende Grundierung

Qualitätsmerkmale siehe Ready-Produkt.

Basenbezeichnung	Basis-Nr
halbweiß	2
vollweiß	3



Gebindegröße VP-Einheit	Verbrauch /* Reichweite	Dichte/ spez.Gewicht
2,5 L 6 St 750 ml 6 St 375 ml 6 St	ca. 100 ml/m ² ca. 10 m ² /l	ca. 1,41
Glanzgrad	Farbtöne	Produkt-Code:
matt	6 Fertigfarbtöne <small>siehe auch Farbtabelle auf Seite 36</small>	M-GP 04
Gebindegröße VP-Einheit	Verbrauch /* Reichweite	Dichte/ spez.Gewicht
2,5 L 6 St 1,0 L 6 St	ca. 100 ml/m ² ca. 10 m ² /l	ca. 1,41
Glanzgrad	Anzahl Mixbasen	Produkt-Code:
matt	2	M-GP 04

*) Objektbedingte Abweichungen durch Probebeschichtung ermitteln!



Universal-Grundierung



Unigrund

Haftgrund und Vorlack

Aromatenfreie, matte Universal-Grundierung für innen und außen. Grund- und Zwischenanstrich, zur farbigen Vorlackierung auf Holz, wie Fenster und Türen, Holzwerkstoffen, NE-Metallen und Hart-PVC.



Produktmerkmale:

- ▶ ventilierend
- ▶ sichere, elastische Haftbrücke auf vielen Untergründen
- ▶ hohe Standfestigkeit und Füllvermögen
- ▶ hervorragender Verlauf
- ▶ sehr gut schleifbar



zusätzlich im
Tönservice
ab Werk



Unigrund MIX

Farbige, aromatenfreie, matte Universalgrundierung für den Innen- und Aussenbereich

Qualitätsmerkmale siehe Ready-Produkt.



Basenbezeichnung	Basis-Nr
farblos	0
vollweiß	3



Gebindegröße VP-Einheit	Verbrauch /* Reichweite	Dichte/ spez.Gewicht
2,5 L 6 St 750 ml 6 St 375 ml 6 St	ca. 100 ml/m ² ca. 10 m ² /l	ca. 1,44
Glanzgrad	Farbtöne	Produkt-Code:
matt	weiß 9005 79 schwarz grau	M-GP 02

Gebindegröße VP-Einheit	Verbrauch /* Reichweite	Dichte/ spez.Gewicht
2,5 L 6 St 1,0 L 6 St	ca. 100 ml/m ² ca. 10 m ² /l	ca. 1,44
Glanzgrad	Anzahl Mixbasen	Produkt-Code:
matt	2	M-GP 02

*) Objektbedingte Abweichungen durch Probebeschichtung ermitteln!





Malervorlack



Aromatenfreier, matter Schnellschleifgrund

auf Holzuntergründen im Innen- und Außenbereich. Die perfekt glatt verlaufende Vorlackierung unter allen Decklacken von CWS WERTLACK.

Produktmerkmale:

- ▶ hervorragendes Füll- und Deckvermögen
- ▶ beste Kantenabdeckung
- ▶ hohe Standfestigkeit – keine Läuferneigung
- ▶ hervorragender Verlauf
- ▶ sehr gut schleifbar
- ▶ geruchsmild



Antirost AF

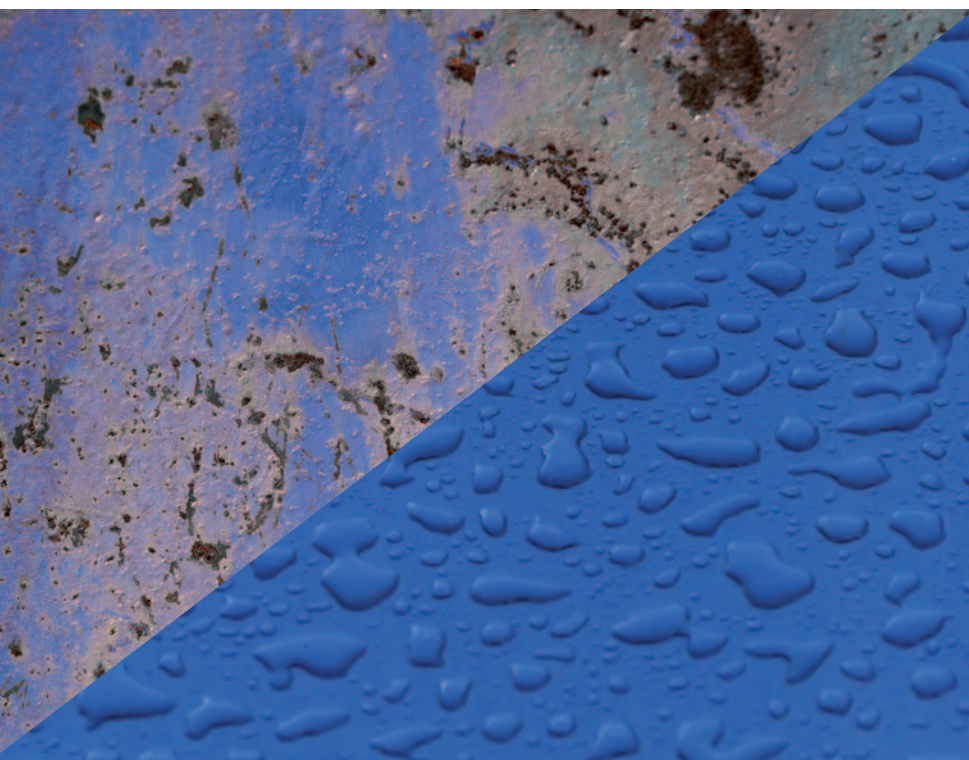


Matter Rostschutz-Primer für innen und außen,

auf handentrostetem und / oder sandgestrahltem Stahl.

Produktmerkmale:

- ▶ hochdeckend
- ▶ hervorragend haftend
- ▶ gut schleifbar



Gebindegröße VP-Einheit		Verbrauch /* Reichweite	Dichte/ spez.Gewicht
2,5 L 750 ml	6 St 6 St	ca. 110 ml/m ² ca. 9 m ² /l	ca. 1,36
Glanzgrad		Farbton	Produkt-Code:
matt		weiß	M-GP 02

Gebindegröße VP-Einheit		Verbrauch /* Reichweite	Dichte/ spez.Gewicht
2,5 L 750 ml	6 St 6 St	ca. 120 ml/m ² ca. 8 m ² /l	ca. 1,4
Glanzgrad		Farbtöne	Produkt-Code:
matt		grau rotbraun	M-GP 02

*) Objektbedingte Abweichungen durch Probebeschichtung ermitteln!

1K-Decklacke

Allround-Lack



DuoTop Satin



Seidenglänzender Allroundlack auf Alkyd-Silikon-Basis.

Lösemittelbasiertes Ein-Topf-System zur Grund- und Decklackierung im Innen- und Außenbereich.

Für hochwertige und rationelle Lackierungen im Innen- und Außenbereich auf Holzuntergründen, Holzwerkstoffen, Hart- PVC und Aluminium im 2- Schicht- Aufbau.

Ideal für den Sanierungsbereich auf Altanstrichen ohne zusätzliche Grundierung einsetzbar.

Produktmerkmale:

- ▶ Grund- und Deckanstrich im Eintopf-System
- ▶ Hohes Deckvermögen mit guter Kantenabdeckung
- ▶ Fülliger, glatter Verlauf
- ▶ UV- und Wetterbeständigkeit durch Silicon-Anteil
- ▶ Hohe Standfestigkeit bis 200µm
- ▶ Schnelle, einfache Verarbeitung
- ▶ Isoliert Holzinhaltstoffe

Gebindegröße VP-Einheit	Verbrauch /* Reichweite	Dichte/ spez.Gewicht
2,5 L 6 St 750 ml 6 St 375 ml 6 St	ca. 120 ml/m ² ca. 8 m ² /l	ca. 1,35
Glanzgrad	Farbton	Produkt-Code:
seidenglänzend	weiß	M-LL 01

Gebindegröße VP-Einheit	Verbrauch /* Reichweite	Dichte/ spez.Gewicht
2,5 L 6 St 1,0 L 6 St 0,5 L 6 St	ca. 120 ml/m ² ca. 8 m ² /l	ca. 1,35
Glanzgrad	Anzahl Mixbasen	Produkt-Code:
seidenglänzend	2	M-LL 01

*) Objektbedingte Abweichungen durch Probebeschichtung ermitteln!



DuoTop Satin MIX



Seidenglänzender Allroundlack auf Alkyd-Silikon-Basis.

Lösemittelbasiertes Ein-Topf-System zur Grund- und Decklackierung im Innen- und Außenbereich.

Qualitätsmerkmale siehe Ready-Produkt.

Basenbezeichnung	Basis-Nr
farblos	0
vollweiß	3



**Für vielfältige Einsatzgebiete
– außen wie innen**





DuoTop Matt



Matter Allroundlack auf Alkyd-Silikon-Basis.

Lösemittelbasiertes Ein-Topf-System zur Grund- und Decklackierung im Innen- und Außenbereich.

Für hochwertige und rationelle Lackierungen im Innen- und Außenbereich auf Holzuntergründen, Holzwerkstoffen, Hart- PVC und Aluminium im 2- Schicht- Aufbau.

Ideal für den Sanierungsbereich auf Altanstrichen ohne zusätzliche Grundierung einsetzbar.

Produktmerkmale:

- ▶ Grund- und Deckanstrich im Eintopf-System
- ▶ Hohes Deckvermögen mit guter Kantenabdeckung
- ▶ Fülliger, glatter Verlauf
- ▶ Hohe Standfestigkeit bis 200µm
- ▶ Schnelle, einfache Verarbeitung
- ▶ Isoliert Holzinhaltstoffe



DuoTop Matt MIX



Matter Allroundlack auf Alkyd-Silikon-Basis.

Lösemittelbasiertes Ein-Topf-System zur Grund- und Decklackierung im Innen- und Außenbereich.

Qualitätsmerkmale siehe Ready-Produkt.

Basenbezeichnung	Basis-Nr
farblos	0
vollweiß	3



Gebindegröße VP-Einheit	Verbrauch /* Reichweite	Dichte/ spez.Gewicht
2,5 L 6 St 750 ml 6 St 375 ml 6 St	ca. 120 ml/m ² ca. 8 m ² /l	ca. 1,35
Glanzgrad	Farbton	Produkt-Code:
matt	weiß	M-LL 01

Gebindegröße VP-Einheit	Verbrauch /* Reichweite	Dichte/ spez.Gewicht
2,5 L 6 St 1,0 L 6 St 0,5 L 6 St	ca. 120 ml/m ² ca. 8 m ² /l	ca. 1,35
Glanzgrad	Anzahl Mixbasen	Produkt-Code:
matt	2	M-LL 01

*) Objektbedingte Abweichungen durch Probebeschichtung ermitteln!



DuoTop punktet durch Langzeit-Weißstabilität

Nahezu vergilbungsfrei – selbst nach 2 Jahren.



1K-Decklacke

Weißlacke



Specolux

Aromatenfreier, hochglänzender Titan-Weißlack

für erstklassige Weißlackierungen innen und außen, vergilbungsarmes Bindemittel, neueste Technologie, hochdeckendes Titandioxyd-Pigment.

Produktmerkmale:

- ▶ hoher Festkörperanteil
- ▶ hohes Deckvermögen mit bester Kantenabdeckung
- ▶ extrem hohe Wetterbeständigkeit
- ▶ tadelloser Verlauf
- ▶ spiegelnder Hochglanz
- ▶ geruchsmild



Satiné

Aromatenfreier, seidenglänzender Titan-Weißlack

für hochwertigste Weißlackierungen innen und außen, vergilbungsarmes Bindemittel, neueste Technologie, hochdeckendes Titandioxyd-Pigment.

Produktmerkmale:

- ▶ hoher Festkörperanteil
- ▶ fülliger, glatter Verlauf
- ▶ hohes Deckvermögen mit bester Kantenabdeckung
- ▶ extrem hohe Wetterbeständigkeit
- ▶ seidenglänzende Optik
- ▶ geruchsmild



Satilux

Aromatenfreier, matter Titan-Weißlack

für hochwertigste Weißlackierungen innen und außen, vergilbungsarmes Bindemittel, neueste Technologie, hochdeckendes Titandioxyd-Pigment.

Produktmerkmale:

- ▶ hoher Festkörperanteil
- ▶ fülliger, glatter Verlauf
- ▶ hohes Deckvermögen mit bester Kantenabdeckung
- ▶ tuchmatte Optik
- ▶ geruchsmild



Satilux MIX

Innen und Außen.
Qualitätsmerkmale siehe Ready-Produkt.

Basenbezeichnung	Basis-Nr
farblos	0
vollweiß	3



Gebindegröße VP-Einheit	Verbrauch /* Reichweite	Dichte/ spez.Gewicht
2,5 L 750 ml	6 St 6 St	ca. 100 ml/m ² ca. 10 m ² /l
Glanzgrad	Farbton	Produkt-Code:
hochglänzend	weiß	M-LL 01

Gebindegröße VP-Einheit	Verbrauch /* Reichweite	Dichte/ spez.Gewicht
2,5 L 750 ml 375 ml	6 St 6 St 6 St	ca. 110 ml/m ² ca. 9 m ² /l
Glanzgrad	Farbton	Produkt-Code:
seidenglänzend	weiß	M-LL 01

Gebindegröße VP-Einheit	Verbrauch /* Reichweite	Dichte/ spez.Gewicht
2,5 L 750 ml	6 St 6 St	ca. 110 ml/m ² ca. 9 m ² /l
Glanzgrad	Farbton	Produkt-Code:
matt	weiß	M-LL 01

Gebindegröße VP-Einheit	Verbrauch /* Reichweite	Dichte/ spez.Gewicht
2,5 L 1,0 L	6 St 6 St	ca. 110 ml/m ² ca. 9 m ² /l
Glanzgrad	Anzahl Mixbasen	Produkt-Code:
matt	2	M-LL 01

*) Objektbedingte Abweichungen durch Probebeschichtung ermitteln!



Venticolor

Seidenglänzender, aromatenfreier Fensterlack 3 in 1.

Ventilierendes Ein-Topf-System zur Grund-, Zwischen- und Decklackierung von Holzfenstern und Holzwerk.

Produktmerkmale:

- ▶ holzfeuchtigkeitsregulierende Eigenschaften
- ▶ ausgezeichnete Wetterbeständigkeit mit sehr guter Diffusionsfähigkeit
- ▶ hohes Deckvermögen mit bester Kantenabdeckung
- ▶ gut füllend
- ▶ schnelle Verarbeitung



zusätzlich im
Tönservice
ab Werk



Venticolor MIX

Farbiger, seidenglänzender Fensterlack 3 in 1.

Ventilierendes Ein-Topf-System zur Grund-, Zwischen- und Decklackierung von Holzfenstern und Holzwerk.

Qualitätsmerkmale siehe Ready-Produkt.

Basenbezeichnung	Basis-Nr
farblos	0
halbweiß	2
vollweiß	3



Specotherm

Glänzender, aromatenfreier Heizkörperlack

zum Streichen und Spritzen, spez. hitze- und vergilbungsbeständiges Bindemittel, zur Vor- und Decklackierung.

Produktmerkmale:

- ▶ für Schlusslackierung von Warmwasser- und Dampfheizkörper
- ▶ vergilbungsstabil bis 120 °C
- ▶ hohe Standfestigkeit
- ▶ hohes Deckvermögen mit bester Kantenabdeckung
- ▶ schnelltrocknend



Gebindegröße VP-Einheit	Verbrauch /* Reichweite	Dichte/ spez.Gewicht
2,5 L 6 St 750 ml 6 St 375 ml 6 St	ca. 100 ml/m ² ca. 10 m ² /l	ca. 1,12
Glanzgrad	Farbton	Produkt-Code:
seidenglänzend	weiß	M-LL 01

Gebindegröße VP-Einheit	Verbrauch /* Reichweite	Dichte/ spez.Gewicht
2,5 L 6 St 1,0 L 6 St	ca. 110 ml/m ² ca. 9 m ² /l	ca. 1,27
Glanzgrad	Anzahl Mixbasen	Produkt-Code:
seidenglänzend	3	M-LL 01

Gebindegröße VP-Einheit	Verbrauch /* Reichweite	Dichte/ spez.Gewicht
2,5 L 6 St 750 ml 6 St 375 ml 6 St	ca. 110 ml/m ² ca. 9 m ² /l	ca. 1,12
Glanzgrad	Farbton	Produkt-Code:
glänzend	weiß	M-LL 01

*) Objektbedingte Abweichungen durch Probebeschichtung ermitteln!

1K-Decklacke

Hochglanzlacke



Specosal



Innovativer, aromatenfreier Hochglanzlack für innen und aussen auf Basis einer neuen Generation von Alkydharzlacken.

Decklackierung für Holz, Holzwerkstoffe, Hart-PVC, Maschinen und farbige Heizkörper.

Produktmerkmale:

- ▶ hoher Festkörperanteil
- ▶ hohes Deckvermögen mit bester Kantenabdeckung
- ▶ extrem hohe Wetterbeständigkeit
- ▶ tadelloser Verlauf
- ▶ stoß- und schlagfest



zusätzlich im Tönservice ab Werk

Fertig-Farbtöne:	375ml	750ml	2,5L
weiß	●	●	●
111 altweiß	●	●	●
RAL 1021 rapsgelb	●	●	●
RAL 2004 reinorange	●	●	●
RAL 3000 feuerrot	●	●	●
RAL 5010 enzianblau	●	●	●
RAL 5012 lichtblau	●	●	●
RAL 5014 taubenblau	●	●	●
RAL 6002 laubgrün	●	●	●
RAL 6005 moosgrün	●	●	●
RAL 6011 resedagrün	—	●	●
RAL 7001 silbergrau	●	●	●
RAL 7016 anthrazitgrau	—	●	●
RAL 7032 kieselgrau	—	●	●
RAL 7035 lichtgrau	●	●	●
RAL 8014 sepiabraun	●	●	●
RAL 8017 schokoladenbr.	●	●	●
RAL 9005 tiefschwarz	●	●	●



Specosal MIX



Hochglänzender, aromatenfreier Alkydharz-Buntlack für den Innen- und Aussenbereich.

Qualitätsmerkmale siehe Ready-Produkt.

Basenbezeichnung	Basis-Nr
farblos	0
halbweiß	2
vollweiß	3
gelb	5
rot	8



Gebindegröße VP-Einheit	Verbrauch /* Reichweite	Dichte/ spez.Gewicht
**10,0 L 1 St 2,5 L 6 St 750 ml 6 St 375 ml 6 St	ca. 110 ml/m ² ca. 9 m ² /l	ca. 1,27

Glanzgrad	Farbtöne	Produkt-Code:
-----------	----------	---------------

hochglänzend	18	M-LL 01
***) Gebindegröße nur als Werkstönung	siehe auch Farbtabelle auf Seite 36	

Gebindegröße VP-Einheit	Verbrauch /* Reichweite	Dichte/ spez.Gewicht
10,0 L 1 St 2,5 L 6 St 1,0 L 6 St 0,5 L 6 St	ca. 110 ml/m ² ca. 9 m ² /l	ca. 1,35

Glanzgrad	Anzahl Mixbasen	Produkt-Code:
-----------	-----------------	---------------

hochglänzend	5	M-LL 01
--------------	---	---------

*) Objektbedingte Abweichungen durch Probebeschichtung ermitteln!



Satiné

Seidenglänzender, aromatenfreier Buntlack für innen und aussen auf Basis einer neuen Generation von Alkydharzlacken.

Produktmerkmale:

- ▶ gleichmäßiges, edles Oberflächenbild
- ▶ tadelloser Verlauf
- ▶ hoher Festkörperanteil
- ▶ hohes Deckvermögen mit bester Kantenabdeckung
- ▶ extrem hohe Wetterbeständigkeit
- ▶ kratzfest, vergilbungsarm



zusätzlich im Tönservice ab Werk



Fertig-Farbtöne:	375ml	750ml	2,5L
weiß	●	●	●
111 altweiß	●	●	●
RAL 1015 hellelfenb.	●	●	●
RAL 1021 rapsgelb	—	●	●
RAL 2004 reinorange	●	●	●
RAL 3000 feuerrot	●	●	●
RAL 5010 enzianblau	●	●	●
RAL 5012 lichtblau	●	●	●
RAL 5014 taubenblau	●	●	●
RAL 6002 laubgrün	●	●	●
RAL 6005 moosgrün	●	●	●
RAL 6011 resedagrün	●	●	●
RAL 7001 silbergrau	●	●	●
RAL 7016 anthrazitgrau	●	●	●
RAL 7032 kieselgrau	●	●	●
RAL 7035 lichtgrau	●	●	●
RAL 8011 nussbraun	●	●	●
RAL 8014 sepiabraun	●	●	●
RAL 8017 schokoladenbr.	●	●	●
RAL 9001 cremeweiß	●	●	●
RAL 9005 tiefschwarz	●	●	●
RAL 9006 weißaluminium	—	●	●
RAL 9007 graualuminium	—	●	●



Satiné MIX

Seidenglänzender, aromatenfreier Buntlack für den Innen- und Aussenbereich.

Qualitätsmerkmale siehe Ready-Produkt.

Basenbezeichnung	Basis-Nr
farblos	0
halbweiß	2
vollweiß	3
gelb	5
rot	8
RAL 9007	9



Gebindegröße VP-Einheit	Verbrauch /* Reichweite	Dichte/ spez.Gewicht
**10,0 L 1 St 2,5 L 6 St 750 ml 6 St 375 ml 6 St	ca. 110 ml/m ² ca. 9 m ² /l	ca. 1,35

Glanzgrad	Farbtöne	Produkt-Code:
-----------	----------	---------------

seidenglänzend	23	M-LL 01
***) Gebindegröße nur als Werkstönung	siehe auch Farbtabelle auf Seite 36	

Gebindegröße VP-Einheit	Verbrauch /* Reichweite	Dichte/ spez.Gewicht
10,0 L 1 St 2,5 L 6 St 1,0 L 6 St 0,5 L 6 St	ca. 110 ml/m ² ca. 9 m ² /l	ca. 1,35

Glanzgrad	Anzahl Mixbasen	Produkt-Code:
-----------	-----------------	---------------

seidenglänzend	6	M-LL 01
*) Objektbedingte Abweichungen durch Probebeschichtung ermitteln!		



Cowirant

PU Klarlack

Farbloser, aromatenfreier PU-Klarlack mit UV-Filter für innen und außen, (außen nur bei indirekter Bewitterung nach DIN 50010). Als transparente Schutzlackierung für Holz, Holzwerkstoffe, Möbel, Verbretterungen und Kork.

Produktmerkmale:

- ▶ in glänzend und seidenglänzend
- ▶ PUR verstärkt für größere Oberflächenhärte
- ▶ ausgezeichneter Wetter- und UV Schutz
- ▶ angenehme Verarbeitungs-Eigenschaften



Gebindegröße VP-Einheit	Verbrauch /* Reichweite	Dichte/ spez.Gewicht
2,5 L 6 St 750 ml 6 St 375 ml 6 St	ca. 100 ml/m ² ca. 10 m ² /l	ca. 0,90

Glanzgrade	Farbton	Produkt-Code:
glänzend u. seidenglänzend	farblos	M-KH 02



*) Objektbedingte Abweichungen durch Probebeschichtung ermitteln!



Metallux 3 in 1

Dickschichtiger, dekorativer Korrosionsschutz mit direkter Haftung.

Farbige, lösemittelhaltige Eintopf-Dickbeschichtung auf Spezial-Acrylbasis.

Geeignete Untergründe: Eisen, Stahl und verzinkter Stahl.

Direkthaftung ohne Grundierung auf Zink, Aluminium, Coilcoating-Bleche und Hart-PVC.

Produktmerkmale:

- ▶ dickschichtig zu verarbeiten
- ▶ sichere Kantenabdeckung auf profilierten Bauteilen
- ▶ hoher Korrosionsschutz durch gute Untergrund-Benetzung und geringe Porosität des Anstrichs
- ▶ wirksame Barrierewirkung durch schuppenförmige Füllstoffe
- ▶ in ca. 4-5 Stunden klebfrei und griffest



Farbtöne:	1 L	2,5L	10 L
weiß	●	●	●
RAL 9006	●	●	●
RAL 9007	●	●	●
DB 701	—	●	—
DB 702	—	●	—
DB 703	—	●	—



zusätzlich im Tönservice ab Werk



Metallux 3 in 1 MIX

Farbige, lösemittelhaltige Eintopf-Dickbeschichtung auf Spezial-Acrylbasis für den Innen- und Aussenbereich.

Qualitätsmerkmale siehe Ready-Produkt.



Basenbezeichnung	Basis-Nr
vollweiß	0
halbweiß	1
schwachweiß	2
farblos	3
RAL 9007	9



Gebindegröße VP-Einheit	Verbrauch /* Reichweite	Dichte/ spez.Gewicht
10,0 L 1 St 2,5 L 6 St 1,0 L 6 St	ca. 200 ml/m ² ca. 5 m ² /l (bei 80.100 µm)	1,14 – 1,31
Glanzgrad	Farbtöne	Produkt-Code:
seidenglänzend	6 <small>siehe auch Farbtabelle auf Seite 36</small>	M-PI 03
Gebindegröße VP-Einheit	Verbrauch /* Reichweite	Dichte/ spez.Gewicht
10,0 L 1 St 2,5 L 6 St 1,0 L 6 St	ca. 200 ml/m ² ca. 5 m ² /l (bei 80.100 µm)	ca. 1,35
Glanzgrad	Anzahl Mixbasen	Produkt-Code:
seidenglänzend	5	M-PI 03

*) Objektbedingte Abweichungen durch Probebeschichtung ermitteln!

Metall-Beschichtungen

Metall-Effektlacke



Hammerschlag-Lack

Glänzender Metallic-Effektlack für innen und außen.

Decklack auf Alkydharzbasis für Holz, Holzwerkstoffe, Metalle und Hart-PVC, nach entsprechender Vorarbeit.

Produktmerkmale:

- ▶ dezent glänzende Effektlackierung ähnlich einer gehämmerten Metalloberfläche
- ▶ brillante Farbtöne für dekorative Oberflächen
- ▶ Alkydharzbasis mit Silikon als Effektbildner
- ▶ auch mit Pinsel verarbeitbar



Silber-Bronze

Seidenglänzender Metallic-Effektlack für innen und außen.

Hoch hitzebeständig (bis 350 °C) und wetterfest.

Für hitzebeständige oder wärmereflektierende Anstriche im Innen- und Außenbereich. Für die Beschichtung von Ofenrohren, Dampfheizungsanlagen, Silos und Eisenkonstruktionen.

Produktmerkmale:

- ▶ hoch hitzebeständig bei trockener Hitze bis 350 °C
- ▶ reversibel

VbF: All

ADR/RID: Kl. 3 Ziffer 31 c



Ferrolux

Matter Kunstschmiede-Lack für innen und außen.

Als Decklackierung für Gitter und Eisenwerk im charakteristischen Eisenfarbton. Der perl-schwarze Farbton unterstreicht insbesondere bei Ziergittern, schmiedeeisernen Geländern und Toren den arttypischen Metallcharakter.

Produktmerkmale:

- ▶ aromatenarm
- ▶ hoch witterungsbeständig
- ▶ dekorativ und schützend zugleich



Metallisé

Seidenmatte Eisenglimmer-Dickschicht für innen und außen.

Durch die Verwendung einer speziellen Pigment-Kombination lagern hochwertige Metall-Pigmente schuppenartig übereinander und ergeben somit eine spannungsarme, wetterbeständige Beschichtung für Stahlkonstruktionen, Silos und Behälter (Außenanstriche).

Produktmerkmale:

- ▶ antikorrosiv
- ▶ wetterbeständigkeit durch Schuppenpanzer



Gebindegröße VP-Einheit	Verbrauch /* Reichweite	Dichte/ spez.Gewicht
2,5 L 6 St 750 ml 6 St	ca. 155 ml/m ² ca. 6 m ² /l	ca. 1,03
Glanzgrad	Farbtöne	Produkt-Code:
glänzend	52 blau 62 grün 72 aluminium 91 anthrazit	M-LL 03
Gebindegröße VP-Einheit	Verbrauch /* Reichweite	Dichte/ spez.Gewicht
2,0 L 6 St 750 ml 6 St	ca. 80 ml/m ² ca. 12 m ² /l	ca. 1,03
Glanzgrad	Farbton	Produkt-Code:
seidenglänzend	silber	M-LL 03
Gebindegröße VP-Einheit	Verbrauch /* Reichweite	Dichte/ spez.Gewicht
2,5 L 6 St 750 ml 6 St	ca. 120 ml/m ² ca. 8 m ² /l	ca. 1,17
Glanzgrad	Farbtöne	Produkt-Code:
matt	perlschwarz	M-LL 02
Gebindegröße VP-Einheit	Verbrauch /* Reichweite	Dichte/ spez.Gewicht
2,5 L 6 St 750 ml 6 St	ca. 140 ml/m ² ca. 6 m ² /l	ca. 1,11
Glanzgrad	Farbtöne	Produkt-Code:
seidenmatt	001 silber 009 anthrazit	M-LL 02

*) Objektbedingte Abweichungen durch Probebeschichtung ermitteln!



2K-Epoxi-Grund

Matte Zweikomponenten-Grundierung

für Hart-PVC, Acryl, melaminharzbeschichtete Platten, Alu, eloxiertes Alu, Zink und verzinkten Stahl, Resopal, Fliesen, NE-Metalle, auf verdichteten, nicht saugfähigen Betonoberflächen.



Produktmerkmale:

- ▶ Haftvermittler für fast alle schwierigen Untergründe
- ▶ hervorragende Haft- und Standfestigkeit
- ▶ hoher Korrosionsschutz
- ▶ Beständigkeit gegen mechanische und chemische Einflüsse
- ▶ leicht und zügig zu verarbeiten
- ▶ lange Topfzeit

RAL-Nr. Farbton

- weiß
- RAL 7001 silbergrau
- RAL 8011 nussbraun



Cewedur glänzend ¹

Innovativer, aromatenfreier 2K Buntlack

für innen und aussen auf Basis einer neuen Generation von Alkydharzlacken. Nach Aushärtung widerstandsfähig gegen höhere Beanspruchung.

Decklackierung auf Holz, Holzwerkstoffen, Hart-PVC und Metall. Für Möbel, Handläufe, Türzargen, Maschinengehäuse usw.

Produktmerkmale:

- ▶ hoher Festkörperanteil
- ▶ hohes Deckvermögen mit bester Kantenabdeckung
- ▶ extrem hohe Wetterbeständigkeit
- ▶ tadelloser Verlauf
- ▶ stoß- und schlagfest



Tönservice ab Werk



Cewedur seidenglänzend ¹

Innovativer, aromatenfreier 2K Buntlack

für innen und aussen auf Basis einer neuen Generation von Alkydharzlacken. Nach Aushärtung widerstandsfähig gegen höhere Beanspruchung.

Decklackierung auf Holz, Holzwerkstoffen, Hart-PVC und Metall. Für Möbel, Handläufe, Türzargen, Maschinengehäuse usw.

Produktmerkmale:

- ▶ hoher Festkörperanteil
- ▶ hohes Deckvermögen mit bester Kantenabdeckung
- ▶ extrem hohe Wetterbeständigkeit
- ▶ tadelloser Verlauf
- ▶ stoß- und schlagfest



Tönservice ab Werk



¹⁾ Dieses Produkt ist nur als Werkstönung erhältlich

Gebindegröße VP-Einheit	Verbrauch /* Reichweite	Dichte/ spez.Gewicht
**10,0 kg + 4x 0,5 kg Härter 1 St	ca. 120 ml/m ² ca. 8 m ² /l	ca. 1,50
2,5 kg + 0,5 kg Härter 6 St		
0,60 kg + 0,12 kg Härter 6 St		
Glanzgrad	Farbtöne	Produkt-Code:
matt	3	RE 2
<small>**) Gebindegröße nur im Farbton weiß und RAL 7001</small>		
Gebindegröße VP-Einheit	Verbrauch /* Reichweite	Dichte/ spez.Gewicht
625 ml + 125 ml Härter 1 St	ca. 110 ml/m ² ca. 9 m ² /l	ca. 1,27
2,07 L + 430 ml Härter 1 St		
Glanzgrad	Farbtöne	Produkt-Code:
glänzend	Werkstönungen in allen markt gängigen Farbkollektionen	PU 50
Gebindegröße VP-Einheit	Verbrauch /* Reichweite	Dichte/ spez.Gewicht
625 ml + 125 ml Härter 1 St	ca. 110 ml/m ² ca. 9 m ² /l	ca. 1,35
2,07 L + 430 ml Härter 1 St		
Glanzgrad	Farbton	Produkt-Code:
seidenglänzend	Werkstönungen in allen markt gängigen Farbkollektionen	PU 50
<small>*) Objektbedingte Abweichungen durch Probebeschichtung ermitteln!</small>		

Spezialprodukte



Schultafel-Lack

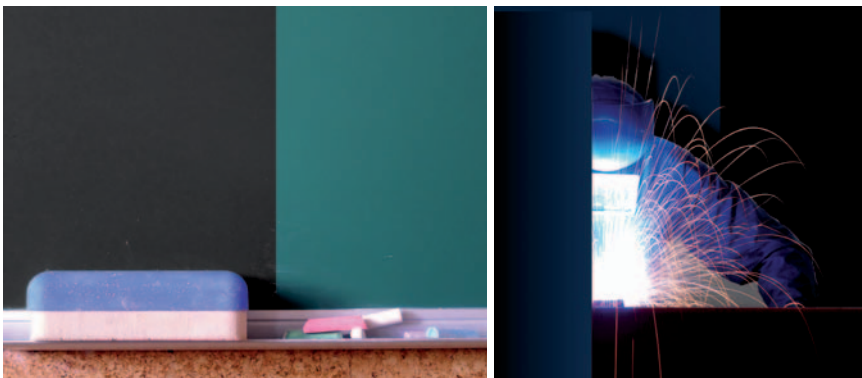
Matter Decklack für innen – außen nur bedingt einsetzbar.

Für die Beschichtung von Schultafeln, Tischtennisplatten, Trennwänden von Schweißkabinen und Lichtschleusen.



Produktmerkmale:

- ▶ aromatenarm
- ▶ schnelle Trocknung
- ▶ griffige Oberfläche
- ▶ nach 3-4 Tagen beschreibbar
- ▶ tuchmatt – nicht reflektierend



Gebindegröße VP-Einheit	Verbrauch /* Reichweite	Dichte/ spez.Gewicht
750 ml 6 St	ca. 120 ml/m ² ca. 8 m ² /l	1,44
Glanzgrad	Farbtöne	Produkt-Code:
tuchmatt	schwarz grün	M-LL 03



Markierungsfarbe

Matte, wetterbeständige Kunststoffbeschichtung für Markierungsarbeiten, innen und außen.

Zur Sicherheitskennzeichnung auf Verkehrswegen, Parkplätzen und in Fabrikhallen. Sehr schnelltrocknend, zum Streichen und für Markierungsgeräte geeignet.



Produktmerkmale:

- ▶ PVC-Mischpolymerisat
- ▶ gutes Füll- und Deckvermögen
- ▶ kurze Trockenzeiten
- ▶ schwer verseifbar
- ▶ zähelastisch und abziehfest

VbF: A1 · ADR/RID: Kl. 3 Ziffer 5 c



Gebindegröße VP-Einheit	Verbrauch /* Reichweite	Dichte/ spez.Gewicht
10,0 L 1 St 2,5 L 6 St	ca. 400 ml/m ² ca. 2,4 m ² /l	1,4
Glanzgrad	Farbtöne	Produkt-Code:
tuchmatt	weiß gelb (ca. RAL1023)	M-LL 03

*) Objektbedingte Abweichungen durch Probebeschichtung ermitteln!



Novasit



Seidenglänzender Kunststoff-Lack PVC-/ aromatenfrei, geruchsarm.

Zur Beschichtung von mineralischen Untergründen im Innen- und Außenbereich, wie Beton, Putz, Stein, Wandssockel und Fußböden, Böden in Privatgaragen (ausgenommen sind Flächen mit stehender Wasserbelastung).

Produktmerkmale:

- ▶ hohe Abrieb- und Chemikalienbeständigkeit
- ▶ hohes Deckvermögen – homogener Verlauf
- ▶ hohe Wetterbeständigkeit
- ▶ Direkthaftung auf Eisen, Stahl, Verzinkung, Kupfer, Aluminium u. Hart-PVC
- ▶ strapazierfähig: stoß- und schlagfest

	Farbtöne:	750ml	2,5L	10,0 L
	weiß	●	●	—
RAL 7001	silbergrau	●	●	●
RAL 7011	eisengrau	●	●	●
RAL 7030	steingrau	●	●	●
RAL 7032	kieselgrau	●	●	●
RAL 7035	lichtgrau	●	●	●
RAL 9005	tiefschwarz	●	●	●



IsoTop Renovierfarbe



Aromatenfreie, matte, weiße Renovierfarbe

für schwierige Verschmutzungen im Innenbereich, Isolierend und deckend zu gleich.

Produktmerkmale:

- ▶ Isolierung von Ruß-, Nikotin und ausgetrockneten Wasserflecken
- ▶ scheuerbeständig nach DIN 13300
- ▶ hervorragendes Deckvermögen
- ▶ auf Styropor geeignet
- ▶ schnell überarbeitbar
- ▶ lösemittelhaltig, geruchsarm



Gebindegröße VP-Einheit	Verbrauch /* Reichweite	Dichte/ spez.Gewicht
10,0 L 1 St 2,5 L 6 St 750 ml 6 St	ca. 100 ml/m ² ca. 10 m ² /l	1,06 – 1,17
Glanzgrad	Farbtöne	Produkt-Code:
seidenglänzend	7	M-LL 01
Gebindegröße VP-Einheit	Verbrauch /* Reichweite	Dichte/ spez.Gewicht
12,5 L 1 St	ca. 160 ml/m ² ca. 6-7 m ² /l	1,2
Glanzgrad	Farbton	Produkt-Code:
matt	weiß	M-PL 01

*) Objektbedingte Abweichungen durch Probebeschichtung ermitteln!

Verdünnungen / Härter

Materialeinstellung Trocknungsbeschleuniger



Verdünnung 488

Universal-Verdünnung zum Verdünnen aller Produkte auf Alkydharz-Basis von CWS WERTLACK



VbF: All
ADR/RID: KL. 3 Ziffer 31C



NovaThin

Aromatenfreie, geruchsarme Spezialverdünnung für alle aromatenfreien Lacke von CWS WERTLACK



VbF: All
ADR/RID: Kl. 3 Ziffer 31c



Kunstharz-Härter

Farbloser Spritz-Zusatz für Alkydharzlacke,
reduziert die Trockenzeiten, dient gleichzeitig zur Einstellung der Spritzviskosität von Specosal und anderen KH-Lacken.



VbF: All
ADR/RID: Kl. 3 Ziffer 31 c

Gebindegröße VP-Einheit	Verbrauch /* Reichweite	Dichte/ spez.Gewicht
3,0 L 4 St 1,0 L 6 St	—	ca. 0,85
Glanzgrad	Farbtöne	Produkt-Code:
—	farblos	M-VM 02
Gebindegröße VP-Einheit	Verbrauch /* Reichweite	Dichte/ spez.Gewicht
2,5 L 6 St 1,0 L 6 St	—	ca. 0,73
Glanzgrad	Farbtöne	Produkt-Code:
—	farblos	M-VM 01
Gebindegröße VP-Einheit	Verbrauch /* Reichweite	Dichte/ spez.Gewicht
750 mL 6 St	—	ca. 0,93
Glanzgrad	Farbtöne	Produkt-Code:
—	farblos	—

*) Objektbedingte Abweichungen durch Probebeschichtung ermitteln!

	Farbton-Nr.:	Farbton-Bezeichnung:	Specosol	Satiné	Novasit	Metallux	Allgrund
		weiß	●	●	●	●	●
	111	altweiß	●	●	—	—	—
	RAL 1015	hellelfenb.	—	●	—	—	—
	RAL 1021	rapsgelb	●	●	—	—	—
	RAL 2004	reinorange	●	●	—	—	—
	RAL 3000	feuerrot	●	●	—	—	—
	RAL 3009	oxidrot	—	—	—	—	●
	RAL 5010	enzianblau	●	●	—	—	—
	RAL 5012	lichtblau	●	●	—	—	—
	RAL 5014	taubenblau	●	●	—	—	—
	RAL 6002	laubgrün	●	●	—	—	—
	RAL 6005	moosgrün	●	●	—	—	—
	RAL 6011	resedagrün	●	●	—	—	●
	RAL 7001	silbergrau	●	●	●	—	●
	RAL 7011	eisengrau	—	—	●	—	—
	RAL 7016	anthrazitgrau	●	●	—	—	—
	RAL 7030	steingrau	—	—	●	—	—
	RAL 7032	kieselgrau	●	●	●	—	—
	RAL 7035	lichtgrau	●	●	●	—	—
	RAL 8011	nussbraun	—	●	—	—	●
	RAL 8014	sepiabraun	●	●	—	—	—
	RAL 8017	schokoladenbr.	●	●	—	—	—
	RAL 9001	cremeweiß	—	●	—	—	—
	RAL 9005	tiefschwarz	●	●	●	—	●
	RAL 9006	weißaluminium	—	●	—	●	—
	RAL 9007	graualuminium	—	●	—	●	—
	DB 701	—	—	—	—	●	—
	DB 702	—	—	—	—	●	—
	DB 703	—	—	—	—	●	—



DecoTint® Abtönpaste

Abtönkonzentrate auf Wasserbasis.

Zum Einfärben und Nuancieren dekorativer Anstrichstoffe.

Eigenschaften:

- ▶ VOC- und glycolfrei.
- ▶ farbstarke organische und anorganische Pigmentauswahl
- ▶ 16 Basispasten

Brillant. Getönt. MixPlus!

Das sorgfältig aufeinander abgestimmte MixPlus Maschinenprogramm mit über 300 rezeptierten Farbtonblöcken und insgesamt 1.300.000 Farbtönen ermöglicht eine beeindruckende Farbauswahl.

Farbton-Kollektionen wie RAL, RAL- Design, das NCS Farbsystem und viele weitere marktgängige Farbsysteme stehen somit Planern, Bauherren und Verarbeitern zur kreativen Gestaltung Ihres Bauprojekts zur Verfügung.

Für den „just in time“-Mischservice sorgen die CD-Color Handelspartner in Ihrer Nähe.

Nach Ihren Wünschen: flexibel in der bedarfsgerechten Menge und farbtone-individuell in vielen Qualitäten.

Alle mischbaren Produkte erkennen Sie sofort an dem Zusatz-Hinweis „MixPlus“.



Das MixPlus - Sortiment umfasst:

- ▶ lösemittel- und wasserbasierte Lacksysteme - 1K und 2K
- ▶ Holzlasuren
- ▶ Fassadenfarben
- ▶ Innenwandfarben

Basen-Typ	Farbton	Gebindegröße VP-Einheit	
123 GY	grün	1 L	1 St
133 YR	mittelgelb	1 L	1 St
121 BG	blau	1 L	1 St
134 XYR	oxidgelb	1 L	1 St
125 NB	schwarz	1 L	1 St
138 XRB	oxidrot	1 L	1 St
111 WN	weiß	1 L	1 St
126 NS	oxidschwarz	1 L	1 St
119 VR	rotviolett	1 L	1 St
124 XGY	oxidgrün	1 L	1 St
122 BS	oxidblau	1 L	1 St
112 XYG	oxidlemon	1 L	1 St
117 RB	rot	1 L	1 St
115 OG	orange	1 L	1 St
113 YG	gelb	1 L	1 St
116 XOR	oxidorange	1 L	1 St

Neue App für's Tablet



Mit dem CD-Color Produkt-Navi oder der App wird die Produktauswahl zum Kinderspiel!

Online-Produktnavigator Materialauswahl und Mengenkalkulation per Knopfdruck.

Der CD-Color Produktnavigator findet für jeden Untergrund und Anwendungsbereich das geeignete Beschichtungs-System. Ob Außen- oder Inneneinsatz, Lack oder Lasur, Metall-, Holz- oder Kunststoff-Untergrund, wasser- oder lösemittelbasierend, hoch- oder seidengläzend: Der Navi findet die optimale Systemlösung aus der breiten Produktpalette der Marken CWS WERTLACK, DELTA® und LUCITE® und kalkuliert auf Wunsch sogar den Verbrauch für das konkrete Objekt.

Verbrauchsberechnung:

Auf Wunsch kalkuliert der Navi sogar den Verbrauch für das konkrete Objekt. Der Produktnavigator kann direkt von der Homepage gestartet oder – nach erfolgter Registrierung – auf den eigenen PC oder Laptop heruntergeladen werden.

Folgende Rahmenbedingungen / Auswahlkriterien werden abgefragt:

1. Außen- oder Inneneinsatz 	2. Art des Beschichtungs-Materials 	3. Untergrund
4. Wasser- oder lömi-Lacksystem 	5. Systemvorschlag 	6. m²- Beschichtungsfläche



Innovative und praktische Funktionen für viele Bereiche im Malerhandwerk.

Mit der kostenfreien App von CD-Color haben Sie alle wichtigen Informationen zu unseren Premium-Marken CWS WERTLACK, DELTA® und LUCITE® immer griffbereit. Die App ist leicht bedienbar und funktioniert auch offline. Das macht sie zu einem idealen Helfer und Problemlöser – jederzeit und überall.



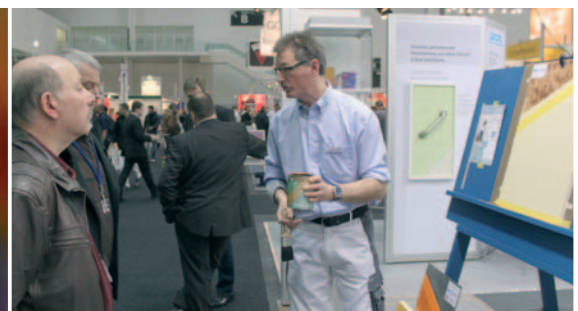
www.cd-color.de



Profiservice für Handwerker und Planer.

Von der Detailplanung bis zur reibungslosen Baustellenlogistik.

- ▶ Technische Objektberatung durch CD-Color Fachberater an der Baustelle vor Ort
- ▶ Objektbezogene Ausschreibung
- ▶ Ausarbeitung computergestützter, realitätsgetreuer Farbvor schläge für Fassaden, Innenräume und Lackobjekte
- ▶ Jeder Wunsch-Farbtone kann über modernste Farbmisch-Anlagen genau und minutenschnell beim Fachhandel vor Ort getönt werden.
- ▶ Schnell-Rezeptierung von Sonderfarbtönen
- ▶ Werkstönungen und Baustellenbelieferung für Großobjekte
- ▶ Seminare und Schulungen für Verarbeiter und Planer
- ▶ Referenznachweise auf der CD-Color Website „www.cd-color.de“



Allgemeine Geschäftsbedingungen der CD-Color GmbH & Co. KG

§ 1 Allgemeines, Geltungsbereich

1. Unsere nachstehenden Allgemeinen Geschäftsbedingungen („AGB“) gelten nur, wenn der Käufer Unternehmer (§ 14 BGB), eine juristische Person des öffentlichen Rechts oder ein öffentlich-rechtliches Sondervermögen ist. Gegenüber Verbrauchern finden sie keine Anwendung.
2. Unsere AGB gelten ausschließlich. Abweichende, entgegenstehende oder ergänzende Allgemeine Geschäftsbedingungen des Käufers werden nur dann und insoweit Vertragsbestandteil, als wir ihrer Geltung schriftlich zugestimmt haben. Dieses Zustimmungserfordernis gilt in jedem Fall, beispielsweise auch dann, wenn wir in Kenntnis der AGB des Käufers die Lieferung an ihn vorbehaltlos ausführen.
3. Im Einzelfall getroffene, individuelle Vereinbarungen mit dem Käufer (einschließlich Nebenabreden, Ergänzungen und Änderungen) haben in jedem Fall Vorrang vor diesen AGB. Für den Inhalt derartiger Vereinbarungen ist ein schriftlicher Vertrag beziehungsweise unsere schriftliche Bestätigung maßgebend.
4. Rechtserhebliche Erklärungen und Anzeigen, die nach Vertragsschluss vom Käufer uns gegenüber abzugeben sind (z. B. Fristsetzungen, Mängelanzeigen, Erklärung von Rücktritt oder Minderung), bedürfen zu ihrer Wirksamkeit der Schriftform.

§ 2 Vertragsschluss

1. Unsere Angebote sind freibleibend und unverbindlich. Dies gilt auch, wenn wir dem Käufer Kataloge, technische Dokumentationen, sonstige Produktbeschreibungen oder Unterlagen – auch in elektronischer Form – überlassen haben, an denen wir uns Eigentums- und Urheberrechte vorbehalten.
2. Die Bestellung der Ware durch den Käufer gilt als verbindliches Vertragsangebot. Sofern sich aus der Bestellung nichts anderes ergibt, sind wir berechtigt, dieses Vertragsangebot innerhalb von 2 Wochen nach seinem Zugang bei uns anzunehmen. Die Annahme kann entweder schriftlich (z. B. durch Auftragsbestätigung) oder durch Auslieferung der Ware an den Käufer erklärt werden.

§ 3 Preise

1. Die vereinbarten Preise verstehen sich ab Werk und gelten zuzüglich der am Liefertag geltenden gesetzlichen Mehrwertsteuer. Etwaige Zölle, Gebühren, Steuern und sonstige öffentliche Abgaben trägt der Käufer.
2. Für die Berechnung sind die von uns ermittelten Gewichte, Stückzahlen und Mengen maßgebend, wenn der Käufer nicht unverzüglich, spätestens jedoch binnen 14 Tagen nach Empfang widerspricht.
3. Sollten wir während der Dauer der Vertragslaufzeit unsere Preise allgemein ermäßigen oder erhöhen, so kommen für die noch abzunehmenden Mengen die veränderten Preise zur Anwendung. Im Fall der Erhöhung der Preise ist der Käufer berechtigt, unverzüglich, spätestens jedoch innerhalb von vier Wochen nach Erhalt der Mitteilung über die Preiserhöhung durch schriftliche Erklärung vom Vertrag zurückzutreten. Der Rücktritt wirkt sich nicht auf Lieferungen aus, die vor der Preiserhöhung erfolgt sind.

§ 4 Anwendungstechnische Beratung

1. Soweit wir Beratungsleistungen erbringen, geschieht dies nach bestem Wissen. Alle Angaben und Auskünfte über Eignung und Anwendung der gelieferten Waren befreien den Käufer nicht von eigenen Prüfungen und Versuchen. Dies gilt insbesondere, wenn Verdünnungen, Härter, Zusatzlacke oder sonstige Komponenten beigemischt werden, die nicht von uns bezogen wurden.

§ 5 Lieferung

1. Der Käufer hat die Ware zum vereinbarten Liefertermin oder, falls ein Liefertermin nicht fest vereinbart wurde, unverzüglich nach Mitteilung der Bereitstellung am Erfüllungsort gemäß § 11 abzuholen. Kommt der Käufer mit der Annahme der Ware in Verzug, sind wir berechtigt, sie nach eigener Wahl auf Kosten des Käufers zu versenden oder – sofern nicht anders möglich, notfalls auch im Freien – zu lagern. Wir haften in diesem Fall nicht für den zufälligen Untergang, den Verlust oder eine Beschädigung der Waren. Im Falle der Lagerung der Ware sind wir berechtigt, die Ware nach Ablauf einer Woche in Rechnung zu stellen.
2. Sofern abweichend von Abs. 1 vereinbart ist, dass wir zur Versendung der Ware verpflichtet sind, erfolgen der Transport auf Kosten des Käufers und die Wahl der Transportmittel sowie des Transportweges mangels besonderer Weisung nach unserem Ermessen. Die Gefahr geht in dem Zeitpunkt über, in dem die Ware von uns dem Frachtführer übergeben wird. Lieferungen ab EUR 1.000,00 erfolgen frachtfrei Empfangsstation.
3. Dem Käufer zumutbare Teillieferungen sind zulässig.
4. Erhebliche, unvorhersehbare sowie von uns nicht verschuldete Betriebsstörungen, Lieferfristenüberschreitungen oder Lieferausfälle von unseren Lieferanten sowie Betriebsunterbrechungen aufgrund von Rohstoff-, Energie- oder Arbeitskräftemangel, Streiks, Aussparungen, Schwierigkeiten bei der Transportmittelbeschaffung, Verkehrsstörungen, Verfügungen von hoher Hand und Fälle höherer Gewalt bei uns und unseren Unterlieferanten verlängern die Lieferzeit um die Dauer des Leistungshindernisses, soweit sie für die Lieferfähigkeit der Ware von Bedeutung sind. Beginn und Ende derartiger Hindernisse teilen wir dem Käufer unverzüglich mit. Wird hierdurch die Lieferung um mehr als einen Monat verzögert, sind sowohl der Käufer als auch wir unter Ausschluss von Schadenersatzansprüchen berechtigt, hinsichtlich der von der Lieferstörung betroffenen Menge vom Vertrag zurückzutreten. Unsere gesetzlichen Rücktritts- und Kündigungsrechte sowie die gesetzlichen Vorschriften über die Abwicklung des Vertrags bei einem Ausschluss der Leistungspflicht (z. B. Unmöglichkeit oder Unzumutbarkeit der Leistung und/oder Nacherfüllung) bleiben unberührt. Unberührt bleiben auch die Rücktritts- und Kündigungsrechte des Käufers gemäß § 9 dieser AGB.
5. Erfolgt die Lieferung in Leihbehältern, so sind diese innerhalb von 90 Tagen nach Erhalt der Lieferung restentleert und frachtfrei zurückzusenden. Verlust und Beschädigung einer Leihverpackung geht zu Lasten des Käufers, wenn dies von ihm zu vertreten ist. Leihverpackungen dürfen nicht anderen Zwecken oder zur Aufnahme anderer Produkte dienen. Sie sind lediglich für den Transport der gelieferten Ware bestimmt. Beschriftungen dürfen nicht entfernt werden.
6. Einwegverpackungen werden nicht von uns zurückgenommen, stattdessen nennen wir dem Käufer einen Dritten, der die Verpackungen entsprechend der Verpackungsverordnung einem Recycling zuführt.

§ 6 Zahlung

1. Der Kaufpreis und die Entgelte für die Nebenleistungen sind bei Lieferung sofort fällig, sofern nicht andere Bedingungen schriftlich vereinbart worden sind. Soweit wir zu Teilleistungen berechtigt sind, können diese auch innerhalb eines einheitlichen Lieferungsvertrages durch Abschlagsrechnungen geltend gemacht und fällig gestellt werden.
2. Vereinbarte Zahlungsziele gelten ab Bereitstellung der Ware bzw. ab Warenauslieferung und unabhängig vom Eingang der Rechnung beim Käufer.
3. Bei Zahlungsverzug sind Verzugszinsen in Höhe von 8 % über dem jeweiligen Basiszinssatz zu zahlen. Die Geltendmachung eines weitergehenden Schadens bleibt daneben unberührt.
4. Die Hergabe von Wechseln ist keine Barzahlung und nur mit unserer vorherigen Zustimmung erfüllungshalber zulässig. Diskont- und Wechselspesen gehen zu Lasten des Käufers.
5. Dem Käufer stehen Aufrechnungs- oder Zurückbehaltungsrechte nur insoweit zu, als sein Anspruch rechtskräftig festgestellt oder unbestritten ist.
6. Skonto wird grundsätzlich nicht gewährt. Sollte ausnahmsweise etwas anderes gelten, sind Skontoabzüge nur zulässig, soweit keine Zahlungsrückstände aus der gesamten Geschäftsverbindung bestehen.
7. Die Nichtbezahlung fälliger Rechnungen oder andere Umstände, welche auf eine wesentliche Verschlechterung der Vermögensverhältnisse des Käufers nach Vertragsabschluss schließen lassen (z. B. Antrag auf Eröffnung eines Insolvenzverfahrens), berechtigen zur sofortigen Fälligmachung aller unserer Forderungen aus der laufenden Geschäftsbeziehung mit dem Käufer. Ferner sind wir nach den gesetzlichen Vorschriften zur Leistungsverweigerung und – gegebenenfalls nach Fristsetzung – zum Rücktritt vom Vertrag berechtigt (§ 321 BGB).

§ 7 Eigentumsvorbehalt

1. Bis zur vollständigen Bezahlung aller unserer gegenwärtigen und künftigen Forderungen aus dem Kaufvertrag und der laufenden Geschäftsbeziehung (gesicherte Forderungen) behalten wir uns das Eigentum an den verkauften Waren vor. Der Eigentumsvorbehalt bleibt auch dann bestehen, wenn einzelne unserer Forderungen in laufende Rechnung aufgenommen sind und der Saldo gezogen und anerkannt ist. Kaufpreisleistungen

gelten trotz Zahlung solange als nicht erloschen, als eine von uns in diesem Zusammenhang übernommene wechselseitige Haftung – wie zum Beispiel im Rahmen eines Scheck-Wechsel-Verfahrens – fortbesteht.

2. Die unter Eigentumsvorbehalt stehenden Waren dürfen vor vollständiger Bezahlung der gesicherten Forderungen weder an Dritte verpfändet noch zur Sicherheit übereignet werden. Der Käufer hat uns unverzüglich schriftlich zu benachrichtigen, wenn und soweit Zugriffe Dritter auf die uns gehörenden Waren erfolgen.
3. Eine Verarbeitung oder Vermischung nimmt der Käufer für uns vor, ohne dass hieraus für uns eine Verbindlichkeit entsteht. Für den Fall der Verarbeitung oder Vermischung mit anderen, uns nicht gehörenden Sachen, überträgt der Käufer schon jetzt zur Sicherung unserer Forderungen auf uns das Miteigentum an der neuen Sache im Verhältnis des Wertes der Vorbehaltsware zu den anderen verarbeiteten Sachen mit der Maßgabe, dass der Käufer die neue Sache für uns verwahrt.
4. Der Käufer ist berechtigt, über die Erzeugnisse im ordentlichen Geschäftsgang zu verfügen, solange er seinen Verpflichtungen aus der Geschäftsbeziehung mit uns rechtzeitig nachkommt.
5. Forderungen aus dem Verkauf von Waren, an denen uns Eigentumsrechte zustehen, tritt der Käufer schon jetzt im Umfang unseres Eigentumsanteils an den verkauften Waren zur Sicherung an uns ab. Verbindet oder vermischt der Käufer die gelieferte Ware entgeltlich mit einer Hauptsache Dritter, so tritt er bereits jetzt seine Vergütungsansprüche gegen den Dritten bis zur Höhe des Rechnungswertes der gelieferten Ware zur Sicherung an uns ab. Wir nehmen diese Abtretungen an.
6. Auf unser Verlangen hat uns der Käufer alle erforderlichen Auskünfte über den Bestand der in unserem Eigentum stehenden Waren und über die an uns abgetretenen Forderungen zu geben sowie seine Abnehmer von der Abtretung in Kenntnis zu setzen.
7. Der Käufer ist verpflichtet, die Vorbehaltsware sorgfältig zu verwahren und auf eigene Kosten gegen Abhandenkommen und Beschädigung zu versichern. Er tritt seine Ansprüche aus den Versicherungsverträgen hierdurch im Voraus an uns ab. Wir nehmen diese Abtretung an.
8. Übersteigt der realisierbare Wert der Sicherheiten unsere Forderungen um mehr als 10 v.H., werden wir auf Verlangen des Käufers insoweit Sicherheiten nach unserer Wahl freigeben.
9. Das Recht des Käufers zur Verfügung über die unter unserem Eigentumsvorbehalt stehenden Erzeugnisse sowie zur Einziehung der uns abgetretenen Forderungen erlischt, sobald er die Zahlung einstellt und/oder in Vermögensverfall gerät. Treten diese Voraussetzungen ein, sind wir berechtigt, unter Ausschluss des Zurückbehaltungsrechts des Käufers ohne Nachfristsetzung oder Ausübung des Rücktritts die sofortige einseitige Herausgabe der gesamten unter unserem Eigentumsvorbehalt stehenden Waren zu verlangen.
10. Soweit der Eigentumsvorbehalt nach dem Recht des Landes, in dem sich die gelieferte Ware befindet, nicht wirksam sein sollte, hat der Käufer auf unser Verlangen eine gleichwertige Sicherheit zu bestellen. Kommt er diesem Verlangen nicht nach, können wir ohne Rücksicht auf vereinbarte Zahlungsziele sofortige Bezahlung sämtlicher offenen Rechnungen verlangen.

§ 8 Mängelansprüche des Käufers

1. Der Käufer hat die Ware unverzüglich nach deren Empfang auf Mängel zu untersuchen.
2. Offene Mängel sind unverzüglich, spätestens jedoch binnen 14 Tagen nach Empfang schriftlich anzuzeigen. Versteckte Mängel sind unverzüglich, spätestens innerhalb von 14 Tagen nach ihrer Entdeckung anzuzeigen. Die Anzeige muss schriftlich erfolgen und hat Art und Ausmaß des Mangels genau zu bezeichnen. Versäumt der Käufer die ordnungsgemäße Untersuchung und/oder Mängelanzeige, ist unsere Haftung für den nicht angezeigten Mangel ausgeschlossen.
3. Bei ordnungsgemäß erhobenen und begründeten Mängelrügen sind wir nach unserer Wahl zur Nacherfüllung durch Mängelbeseitigung oder durch Ersatzlieferung berechtigt. Unser Recht, die gewählte Art der Nacherfüllung unter den gesetzlichen Voraussetzungen zu verweigern, bleibt unberührt.
4. Wenn ein Mangel vorliegt, tragen wir die zum Zweck der Prüfung und Nacherfüllung erforderlichen Aufwendungen (insbesondere Transport-, Wege-, Arbeits- und Materialkosten), soweit sich diese nicht dadurch erhöhen, dass die Kaufsache nach einem anderen Ort als dem Erfüllungsort verbracht wurde. Stellt sich jedoch ein Mangelbeseitigungsverlangen des Käufers als unberechtigt heraus, können wir die hieraus entstandenen Kosten vom Käufer ersetzt verlangen.
5. Wenn die Nacherfüllung zweimal fehlschlägt oder eine für die Nacherfüllung vom Käufer gesetzte angemessene Frist erfolglos abgelaufen ist, kann der Käufer vom Kaufvertrag zurücktreten oder den Kaufpreis mindern. Bei einem unerheblichen Mangel besteht jedoch kein Rücktrittsrecht.
6. Im Falle des Unternehmerrückgriffs (§ 478 BGB) sind wir berechtigt, Rückgriffsrechte des Käufers mit Ausnahme der Ansprüche auf Neulieferung der Ware und Aufwendungsersatz abzulehnen, sofern wir dem Käufer für den Ausschluss seiner Rechte einen gleichwertigen Ausgleich einräumen. Ansprüche des Käufers auf Schadensersatz sind ausgeschlossen, ohne dass ein Ausgleich einzuräumen ist.
7. Ansprüche des Käufers auf Schadensersatz bzw. Ersatz vergeblicher Aufwendungen bestehen nur nach Maßgabe von § 9 und sind im Übrigen ausgeschlossen.

§ 9 Sonstige Haftung

1. Auf Schadensersatz haften wir – gleich aus welchem Rechtsgrund – bei Vorsatz und grober Fahrlässigkeit. Bei einfacher Fahrlässigkeit haften wir nur:
 - a) für Schäden aus der Verletzung des Lebens, des Körpers oder der Gesundheit,
 - b) für Schäden aus der Verletzung einer wesentlichen Vertragspflicht (Verpflichtung, deren Erfüllung die ordnungsgemäße Durchführung des Vertrags überhaupt erst ermöglicht und auf deren Einhaltung der Vertragspartner regelmäßig vertraut und vertrauen darf); in diesem Fall ist unsere Haftung jedoch auf den Ersatz des vorhersehbaren, typischerweise eintretenden Schadens begrenzt.
2. Die sich aus Abs. 1 ergebenden Haftungsbeschränkungen gelten nicht, soweit wir einen Mangel arglistig verschwiegen oder eine Garantie für die Beschaffenheit der Ware übernommen haben. Das gleiche gilt für Ansprüche des Käufers nach dem Produkthaftungsgesetz.
3. Wegen einer Pflichtverletzung, die nicht in einem Mangel besteht, kann der Käufer nur zurücktreten oder kündigen, wenn wir die Pflichtverletzung zu vertreten haben.

§ 10 Verjährung

1. Abweichend von § 438 Abs. 1 Nr. 3 BGB beträgt die allgemeine Verjährungsfrist für Ansprüche aus Sach- und Rechtsmängeln ein Jahr nach Erhalt der Ware durch den Käufer.
2. Handelt es sich bei der Ware jedoch um eine Sache, die entsprechend ihrer üblichen Verwendungweise für ein Bauwerk verwendet worden ist und dessen Mangelhaftigkeit verursacht hat (Baustoff), beträgt die Verjährungsfrist gemäß der gesetzlichen Regelung 5 Jahre ab Ablieferung (§ 438 Abs. 1 Nr. 2 BGB).
3. Die vorstehenden Verjährungsfristen des Kaufrechts gelten auch für vertragliche und außervertragliche Schadensersatzansprüche des Käufers, die auf einem Mangel der Ware beruhen, es sei denn, die Anwendung der regelmäßigen gesetzlichen Verjährung (§§ 195, 199 BGB) würde im Einzelfall zu einer kürzeren Verjährung führen. Die Verjährungsfristen des Produkthaftungsgesetzes bleiben unberührt. Ansonsten gelten für Schadensersatzansprüche des Käufers gemäß § 9 ausschließlich die gesetzlichen Verjährungsfristen.

§ 11 Erfüllungsort, Gerichtsstand und Sonstiges

1. Erfüllungsort für alle Verbindlichkeiten aus der Geschäftsverbindung oder aus dem Einzelvertrag ist unsere jeweilige Versandstelle, für die Zahlung unser Sitz.
2. Gerichtsstand für alle aus dem Vertragsverhältnis unmittelbar oder mittelbar ergebenden Streitigkeiten ist nach unserer Wahl unser Sitz oder der allgemeine Gerichtsstand des Käufers. Dies gilt auch für Streitigkeiten im Urkunden-, Wechsel- oder Scheckprozess.
3. Auf die Vertragsbeziehungen mit unseren Kunden ist ausschließlich das Recht der Bundesrepublik Deutschland anwendbar. Die Anwendbarkeit des Übereinkommens der Vereinten Nationen vom 11. April 1980 über Verträge über den internationalen Warenkauf (CISG – „UN-Kaufrecht“) ist ausgeschlossen.
4. Daten des Käufers werden von uns gespeichert und verarbeitet, soweit dies zur ordnungsgemäßen Abwicklung der vertraglichen Beziehungen erforderlich ist.

Ihre Ansprechpartner bei CD-Color

Verkauf-Innendienst Tel. 02330 / 926 - DW

Auftragszentrum

Kerstin Dolata	-583
Julia Schmidt	-582
Kirsten Wortmann	-587
Kristina Mänzer	-339
Heike Furmanek	-343
Tanja Radosavljevic	-344

Leitung Auftragszentrum

Grit Kaftan -586

FAX Auftragszentrum - 356

Anwendungstechnik Tel. 02330 / 926 - DW

Technische Beratung

Malermeister Carsten Schmitz	-226
Malermeister Timo Stubenvoll	-446
Malermeister Sebastian Schmidtke	-361

Kunden-Informationen /-Service

Malermeister Friedhelm Ladage -579

Leitung Anwendungstechnik

Benedikt Müller-Wortmann -101

FAX Anwendungstechnik - 590

Farbmetrik Tel. 02330 / 926 - DW

Rezeptur-Service

Service-Hotline	-154
FAX Rezeptur-Service	-103
rezepte@cd-color.de	

Mischanlagen-Technik

Service-Hotline -133

Leitung MixPlus

Hajo Schütz -193

Frachtkosten

Lieferungen ab 1.000,- € Warenwert frachtfrei an das Lager des Händlers – bei einem Warenwert < 1.000,- € berechnen wir folgende Frachtsätze:

Speditons-Versand

bis 100 kg Gesamtgewicht = **40,- €**

TNT Express

Zustellung am nächsten Arbeitstag

bis 25 kg Gesamtgewicht = **25,- €**

bis 50 kg Gesamtgewicht = **39,- €**

bis 100 kg Gesamtgewicht = **71,- €**

Eilzuschlag für Zustellung am Folgetag

...bis 9:00 Uhr = plus **18,00 €**

...bis 10:00 Uhr = plus **12,00 €**

...bis 12:00 Uhr = plus **6,00 €**

Weitere CD-Color Qualitäts-Marken: LUCITE® und DELTA® – aus Tradition innovativ.

LUCITE®
ANSTRICHSYSTEME

**Spezial-
Dispersions-Programm
für Malerprofis**



Hinter dem Namen LUCITE® steht nicht nur die bewährte Multifunktionsfarbe LUCITE® House-Paint, sondern ein komplettes, umweltfreundliches Beschichtungs-Sortiment mit wirtschaftlicher Verarbeitungseffizienz und umfassenden Problemlösungen für Fassaden und Innenräume.

Das Sortiment:

- ▶ **Fassadenfarben** auf Reinacrylat-, Siliconharz- oder Silikat-Basis
- ▶ **Farbige Holzdeckbeschichtungen** mit hoher Elastizität
- ▶ **Dachfarbe** für verwitterte Dachflächen
- ▶ **Wandfarben** nach DIN EN 13300 – scheuer- und waschbeständige Farben sowie Multicolorfarben
- ▶ **Wohngesundes Komplett-Lacksystem** – Spezialgrundierungen, 1K- und 2K-Deck- und Parkettlacksysteme, Airless-System

DELTA®
SYSTEM

**Das perfekte
Schutzprogramm**



Die Marke DELTA® steht für maßgeschneiderte Spezialsortimente und innovative Problemlösungen für das Bauhandwerk.

Die Traditionsmarke hat sich vom reinen Lacksortiment zu einem gewerkeübergreifenden Spezialisten für hochwertigen Oberflächenschutz entwickelt. Malerprofis, Schreiner, Zimmerer, Bauschlosser und Industriehandwerker werden mit profigerechten Systemlösungen anwendungsspezifisch bedient.

Das Sortiment:

- ▶ **DELTA® LackColor** – Hochwertige, Lack- und Korrosionsschutzsysteme – lösemittel- und wasserbasierend
- ▶ **DELTA® Woodprotection** – Spezial Holzbeschichtungs-Sortiment für Handwerk und Industrie
- ▶ **DELTA® Industry** – Korrosionsschutz auf höchstem Niveau

Ihr CD-Color-Fachhändler:



Leistung verbindet

CD-Color GmbH & Co. KG
D-58313 Herdecke
Wetterstraße 58

Tel. 0 23 30 / 9 26 - 0,
Fax 0 23 30 / 9 26 - 580
www.cd-color.de
info@cd-color.de

Ein Unternehmen der Dörken-Gruppe



CWS WERTLACK ist unsere Leidenschaft.