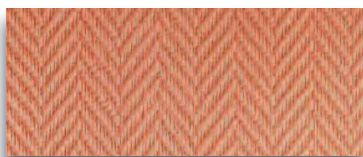


## Sefra Harmonie Glasdekor – SG 354



### Allgemeine Beschreibung

Bei Glastextiltapeten handelt es sich um technische Gewebe vorwiegend für den Wohn- und Objektbereich als Wandbekleidung. Sie werden verwendet, um Wände und andere Innenflächen zu decken. Das Produkt ist ideal für neue Räume: Dank seiner hohen mechanischen Eigenschaften verhindert es Risse erscheinen zu lassen und es bewirkt eine Verlängerung der Lebensdauer der Oberfläche. Es ist auch eine leistungsstarke Lösung für leichte Renovierungen: es deckt Risse und Unebenheiten an der Wand ab. Glastextiltapeten sind vor allem in Wohngebäuden (Häuser, Mietwohnungen, Flure) und sonstigen Objekten (Verwaltungsgebäude, Schulen, Hotels und Krankenhäusern) anwendbar.

### Eigenschaften

Reißfest // Hohe Zugfestigkeit // Feuerbeständig // Leicht überstreichbar // Umweltfreundlich

### Technische Merkmale

#### Technische Daten

Zusammensetzung	Glasgewebe aus 100 % beschichtete Glasfasern
Flächengewicht (Mittelwert)	170 g/m <sup>2</sup> (± 8 %)
Ökotex Standard 100	Produkt der Klasse 1 (enthält keine gefährlichen Stoffe)
Emission in der Raumlauft	A+ (sehr niedrig)
Brandverhalten (EN 13501-1)	Baustoffklasse B - s1 - d0 (A1, A2 Gipskartonplatten)

#### Empfehlung für die Anwendung

Menge von Kleber	250 g/m <sup>2</sup> (circa)
Menge von Farbe	350 – 500 g/m <sup>2</sup> (zwei Anstriche, circa)

#### Abmessungen & Verpackung

Gewebebreite	100 cm (± 1 % oder entsprechend Muster)
Rollenlänge	50 m (± 2 %)
Roll-Richtung	Streichbare Oberfläche an der Außenseite der Rolle
Rollenverpackung	Kantenschutz aus Karton, Plastikfolie
Etiketten auf der Rolle	mit Montageanleitung
Lagerungsbedingung	Trockener Raum, Lagertemperatur von -10° C bis +50° C. Wenn die Tapeten nicht innerhalb einer Woche verarbeitet werden, wird empfohlen die Verpackung nicht zu öffnen und Rollen zu entnehmen.
Palette (Einweg-)	1 Karton: 80 x 120 x 100 cm; 20 aufrechte Rollen

#### Qualitätskontrolle

Rückverfolgbarkeit	Chargen-Nr. ist auf der Rückseite der Rolle markiert und auf dem kleinen Aufkleber auf der Rolle
Fehler Zugabe	sind durch Einlegezettel markiert. Maximal 3 Punktfehler / 50 m Rolle (1) Jeder Fehler wird durch Zugabe von 50 cm ausgeglichen (1)

Das Produkt wird sorgfältig überprüft bevor es das Werk verlässt. Weiters ist eine optische Prüfung unmittelbar vor der Verarbeitung vorzunehmen. Jede Reklamation ist mit dem Rollenaufkleber und ausreichend Muster des Mangels zu dokumentieren.

(1) Einzelheiten sind in den Werksnormen beschrieben



Sefra Farben- und Tapetenvertrieb Ges.m.b.H.  
1050 Wien, Schönbrunner Straße 47  
Tel.: 01/588 41-0, Fax: 01/588 41-23  
E-Mail: office@sefra.at, [www.sefra.at](http://www.sefra.at)